

土砂災害ハザードマップ(小川原湖岸北部地区)



凡 例

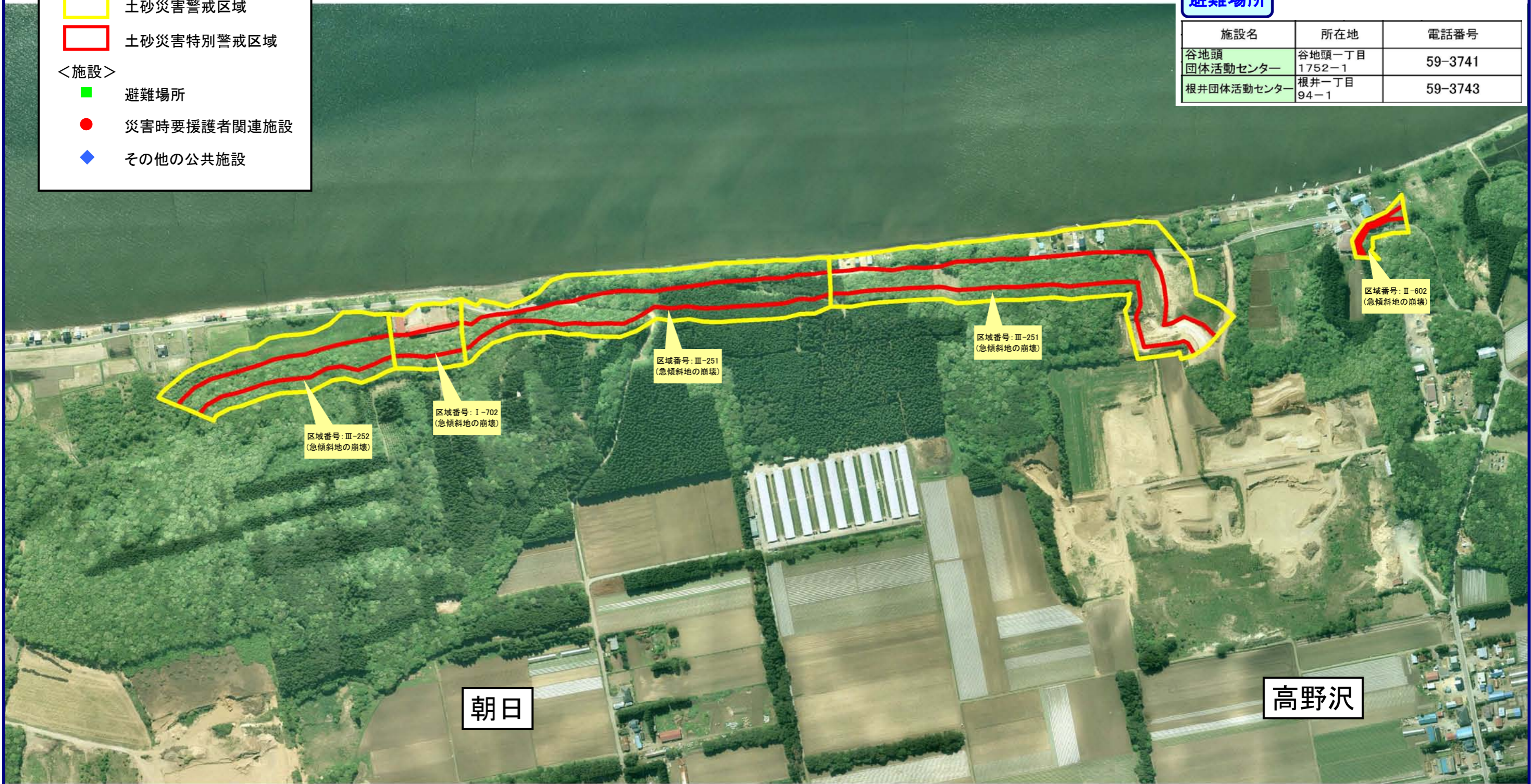
- 土砂災害警戒区域
- 土砂災害特別警戒区域

<施設>

- 避難場所
- 災害時要援護者関連施設
- ◆ その他の公共施設

避難場所

施設名	所在地	電話番号
谷地頭 団体活動センター	谷地頭一丁目 1752-1	59-3741
根井団体活動センター	根井一丁目 94-1	59-3743



至. 根井団体
活動センター

至. 谷地頭団体
活動センター

土砂災害ハザードマップ(小川原湖岸南部地区)

凡 例

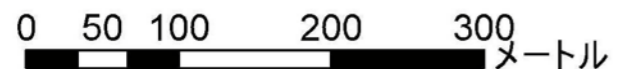
- 土砂災害警戒区域
- 土砂災害特別警戒区域

<施設>

- 避難場所
- 災害時要援護者関連施設
- ◆ その他の公共施設



↑
至. 根井団体
活動センター



避難場所		
施設名	所在地	電話番号
根井団体活動センター	根井一丁目 94-1	59-3743

土砂災害ハザードマップ(平畑・猫又地区)



土砂災害ハザードマップ(猫又・上久保・花園地区)



凡 例

- 土砂災害警戒区域
- 土砂災害特別警戒区域

<施設>

- 避難場所
- 災害時要援護者関連施設
- ◆ その他の公共施設

避難場所

施設名	所在地	電話番号
上久保小学校	大町一丁目 3-9	53-3903



土砂災害ハザードマップ（上久保・花園町・新町・大町・本町・栄町・古間木地区）



避難場所

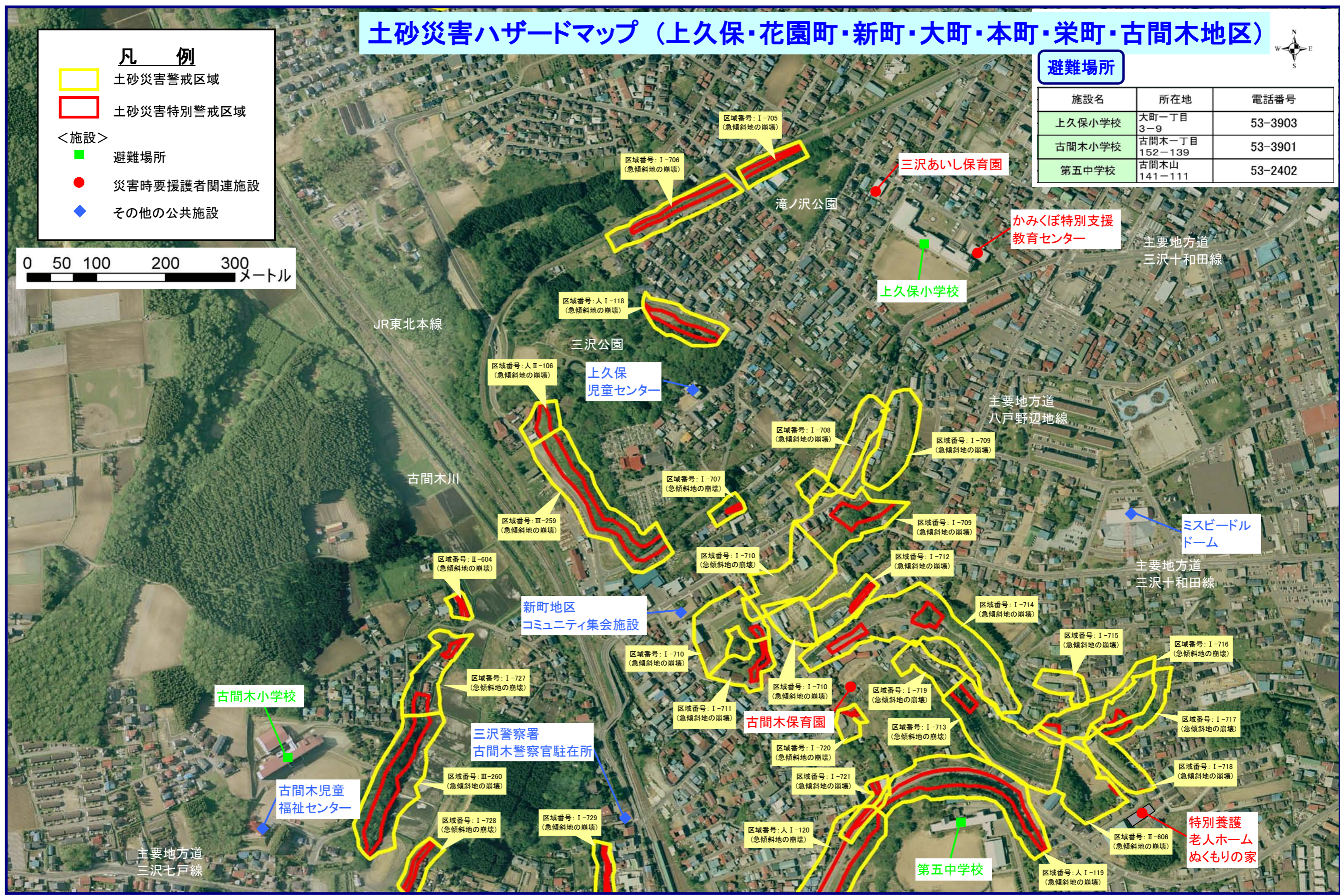
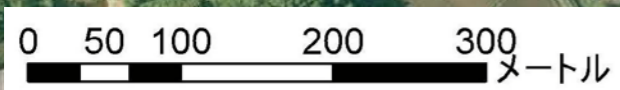
施設名	所在地	電話番号
上久保小学校	大町一丁目 3-9	53-3903
古間木小学校	古間木一丁目 152-139	53-3901
第五中学校	古間木山 141-111	53-2402

凡 例

- 土砂災害警戒区域
- 土砂災害特別警戒区域

<施設>

- 避難場所
- 災害時要援護者関連施設
- ◆ その他の公共施設



主要地方道
三沢七戸線

主要地方道
八戸野辺地線

主要地方道
三沢十和田線

主要地方道
三沢十和田線

JR東北本線

古間木川

滝ノ沢公園

三沢公園

新町地区
コミュニティ集会施設

古間木保育園

第五中学校

古間木小学校

古間木児童
福祉センター

三沢警察署
古間木警察官駐在所

特別養護
老人ホーム
ぬくもりの家

かみくぼ特別支援
教育センター

上久保小学校

ミスビードル
ドーム

区域番号: I-706
(急傾斜地の崩壊)

区域番号: I-705
(急傾斜地の崩壊)

区域番号: 人 I-118
(急傾斜地の崩壊)

区域番号: 人 II-106
(急傾斜地の崩壊)

区域番号: I-708
(急傾斜地の崩壊)

区域番号: I-709
(急傾斜地の崩壊)

区域番号: I-707
(急傾斜地の崩壊)

区域番号: I-709
(急傾斜地の崩壊)

区域番号: III-259
(急傾斜地の崩壊)

区域番号: I-710
(急傾斜地の崩壊)

区域番号: I-712
(急傾斜地の崩壊)

区域番号: II-604
(急傾斜地の崩壊)

区域番号: I-714
(急傾斜地の崩壊)

区域番号: I-710
(急傾斜地の崩壊)

区域番号: I-715
(急傾斜地の崩壊)

区域番号: I-716
(急傾斜地の崩壊)

区域番号: I-727
(急傾斜地の崩壊)

区域番号: I-710
(急傾斜地の崩壊)

区域番号: I-719
(急傾斜地の崩壊)

区域番号: I-717
(急傾斜地の崩壊)

区域番号: I-711
(急傾斜地の崩壊)

区域番号: I-713
(急傾斜地の崩壊)

区域番号: I-718
(急傾斜地の崩壊)

区域番号: III-260
(急傾斜地の崩壊)

区域番号: I-720
(急傾斜地の崩壊)

区域番号: I-721
(急傾斜地の崩壊)

区域番号: I-728
(急傾斜地の崩壊)

区域番号: I-729
(急傾斜地の崩壊)

区域番号: 人 I-120
(急傾斜地の崩壊)

区域番号: II-606
(急傾斜地の崩壊)

区域番号: 人 I-119
(急傾斜地の崩壊)

土砂災害ハザードマップ(春日台・本町・古間木・新町・大町・栄町地区)

- 凡 例**
- 土砂災害警戒区域
 - 土砂災害特別警戒区域
- <施設>
- 避難場所
 - 災害時要援護者関連施設
 - ◆ その他の公共施設



避難場所

施設名	所在地	電話番号
古間木小学校	古間木一丁目 152-139	53-3901
第五中学校	古間木山 141-111	53-2402
三沢商業高校	春日台二丁目 154	53-2880