

社会資本総合整備計画 社会資本整備総合交付金

令和06年01月09日

計画の名称	三沢市における循環のみちの実現（重点計画）												
計画の期間	令和03年度～令和07年度（5年間）								重点配分対象の該当	○			
交付対象	三沢市												
計画の目標	下水道整備を行い、安全・安心、快適な暮らしを実現し、良好な環境を創造する。												
全体事業費（百万円）	合計（A+B+C+D）	1,100	A	1,100	B	0	C	0	D	0	効果促進事業費の割合 C / (A+B+C+D)	0	%

番号	計画の成果目標（定量的指標）			
	定量的指標の定義及び算定式	定量的指標の現況値及び目標値		
		当初現況値 (R3当初)	中間目標値 (R5末)	最終目標値 (R7末)
1	下水道処理人口の普及率を69.0%（R3当初）から75.0%（R7末）に増加させる。 下水道処理人口普及率 下水道を利用できる人口（人）/総人口（人）	69%	73%	75%

備考等	個別施設計画を含む	-	国土強靱化を含む	-	定住自立圏を含む	-	連携中枢都市圏を含む	-	流域水循環計画を含む	-	地域再生計画を含む	-	避難確保計画の策定	避難行動要支援者名簿の提供
-----	-----------	---	----------	---	----------	---	------------	---	------------	---	-----------	---	-----------	---------------

A 基幹事業																				
基幹事業(大)	番号	事業種別	地域種別	交付対象	直接間接	事業者	種別1	種別2	要素となる事業名 (事業箇所)	事業内容 (延長・面積等)	市区町村名/ 港湾・地区名	事業実施期間(年度)					全体事業費 (百万円)	費用 便益比	個別施設計画 策定状況	
												R03	R04	R05	R06	R07				
一体的に実施することにより期待される効果																				
備考																				
下水道事業	A07-001	下水道	一般	三沢市	直接	三沢市	管渠(汚水)	新設	第1処理系統管渠整備 1-1	A 管渠 150mm~200mm A=40.2 ha L=6.2km	三沢市						648		-	
	A07-002	下水道	一般	三沢市	直接	三沢市	管渠(汚水)	新設	第2処理系統管渠整備 1-2	A 管渠 150mm~200mm A=12.2 ha L=2.8km	三沢市						332		-	
	A07-003	下水道	一般	三沢市	直接	三沢市	-	-	調査・設計等 A1-3	管渠実施設計 外	三沢市						120		-	
												小計						1,100		
												合計						1,100		

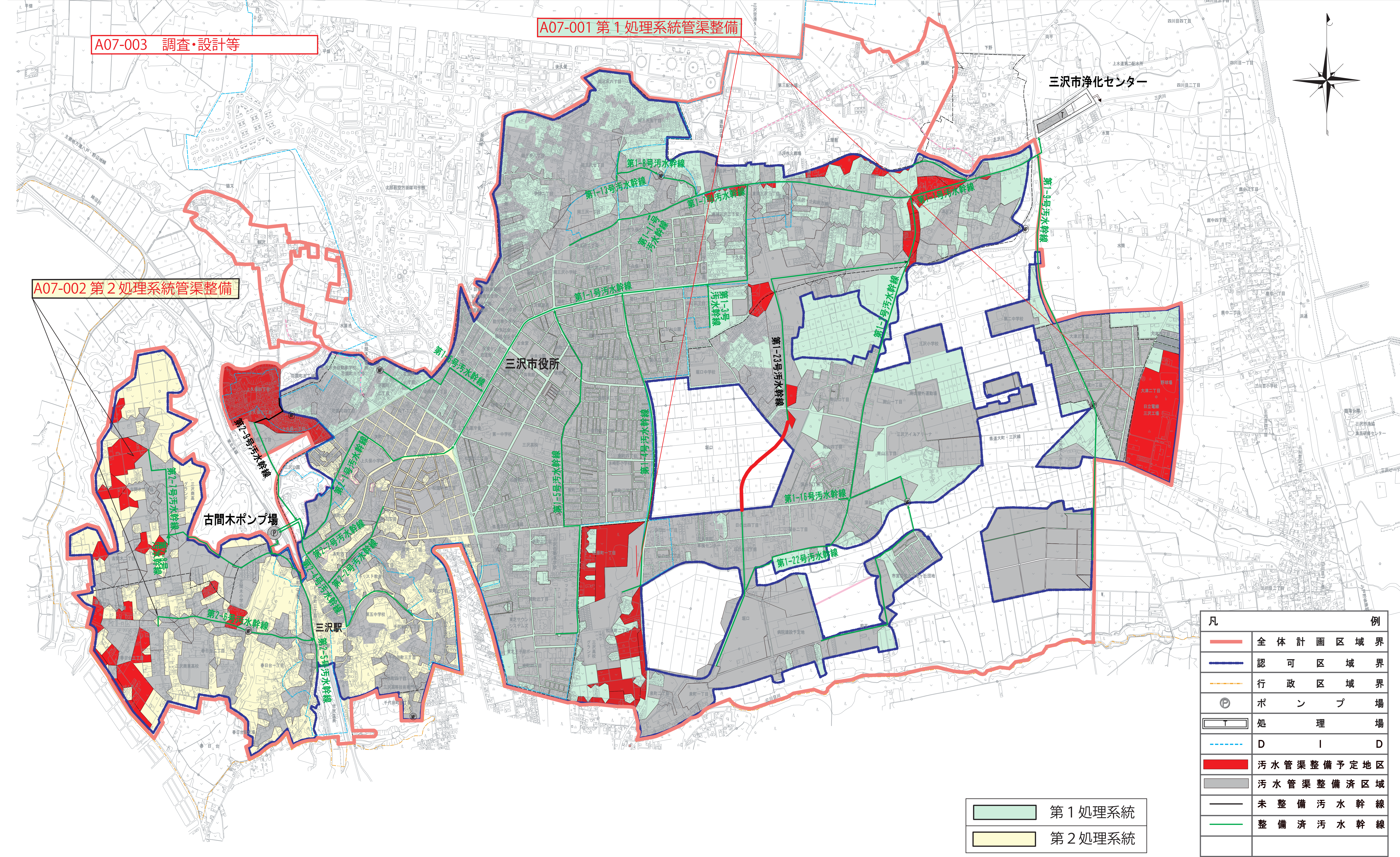
交付金の執行状況

(単位：百万円)

	R03	R04	R05		
配分額 (a)	100	100	87		
計画別流用増 減額 (b)	0	0	0		
交付額 (c=a+b)	100	100	87		
前年度からの繰越額 (d)	0	0	18		
支払済額 (e)	100	82	105		
翌年度繰越額 (f)	0	18	0		
うち未契約繰越額(g)	0	6	0		
不用額 (h = c+d-e-f)	0	0	0		
未契約繰越率+不用率 (i = (g+h)/(c+d))%	0	6	0		
未契約繰越率+不用率が10%を超えている場合その理由					

社会資本整備総合交付金

計画の名称	三沢市における循環のみちの実現（重点計画）		交付対象	三沢市
計画の期間	令和3年度～令和7年度（5年間）			



A07-003 調査・設計等

A07-001 第1処理系統管渠整備

A07-002 第2処理系統管渠整備

凡	例
	全体計画区域界
	認可区域界
	行政区域界
	ポンプ場
	処理場
	D I D
	污水管渠整備予定地区
	污水管渠整備済区域
	未整備污水幹線
	整備済污水幹線

	第1処理系統
	第2処理系統