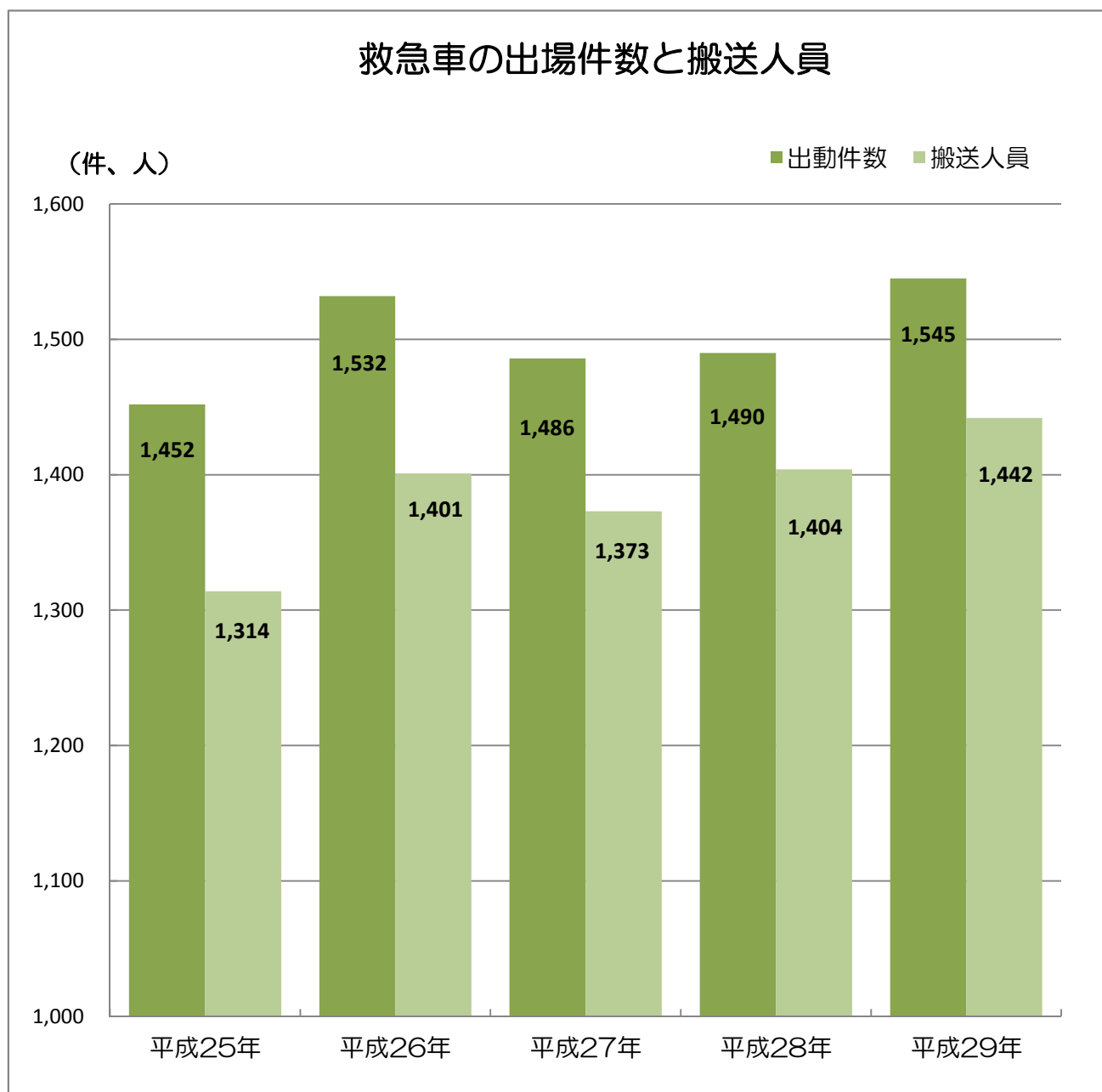


第13章 治安・災害



1. 消防職員及び団員数

各年4月1日現在
(単位:人)

区 分	平成25年	平成26年	平成27年	平成28年	平成29年	
職員数	総 数	110 (2)	109 (2)	110 (2)	110 (2)	110 (2)
	消防監	1	1	1	1	1
	司令長	10	10	10	10	10
	司令	17	15	15	15	15
	司令補	31 (1)	30 (1)	31 (1)	31 (1)	34 (1)
	士長	27 (1)	28 (1)	35 (1)	33 (1)	32 (1)
	副士長	14	14	4	6	7
	消防士	9	10	13	13	10
	行政職	1	1	1	1	1
団 員 数	310	320	306	301	304 (2)	

※女性は内数として()内に示す。

資料:市消防本部

2. 火災発生状況

区 分	平成25年	平成26年	平成27年	平成28年	平成29年	
火 災 (件)	総 数	23	12	16	10	11
	建 物	16	9	9	6	5
	林 野	1	0	1	1	1
	車 輜	2	3	4	2	1
	その他	4	0	2	1	4
面 積	建物(m ²)	1,274.0	655.0	850.0	743.0	200.0
	林野(a)	8.0	0.0	5.0	1.0	3.0
死傷者 (人)	死 者	3	0	2	0	0
	傷 者	5	4	0	0	1

資料:市消防本部

3. 火災の原因別発生件数

(単位:件)

区 分	平成25年	平成26年	平成27年	平成28年	平成29年
総 数	23	12	16	10	11
たき火	0	0	0	0	0
火遊び	1	0	0	0	0
たばこ	0	0	2	0	0
石油器具	2	3	0	1	1
電気関係	2	1	3	1	1
ガス器具	0	1	0	0	0
放 火	0	0	0	1	0
放火の疑い	2	0	3	3	0
その他	11	6	7	3	4
不 明	5	1	1	1	5

資料:市消防本部

4. 救急車活動状況

(単位:件)

区 分	平成25年	平成26年	平成27年	平成28年	平成29年
出 動 件 数	1,452	1,532	1,486	1,490	1,545
火 災	16	13	15	12	9
自然災害	0	0	0	1	0
水 難	3	3	3	0	0
交通事故	133	126	131	128	110
労働災害	13	11	12	24	20
運動競技	11	18	12	13	5
一般負傷	183	173	181	213	194
加 害	5	6	9	7	6
自損行為	17	9	18	17	18
急 病	913	968	916	923	973
そ の 他	158	205	189	152	210
搬送人員(人)	1,314	1,401	1,373	1,404	1,442

資料:市消防本部

5. 刑法犯罪種別発生状況

(単位:件)

区 分	平成25年	平成26年	平成27年	平成28年	平成29年
総 数	367	364	354	250	192
殺 人	0	0	0	0	0
強 盗	4	1	0	0	1
強 姦	0	0	1	0	0
放 火	0	1	1	0	0
暴 行	16	18	9	13	11
傷 害	5	6	8	7	8
恐 喝	0	2	3	0	1
窃 盗	248	231	238	152	119
詐 欺	13	8	8	12	10
偽 造	0	0	4	0	2
賭 博	0	0	0	0	0
住居侵入	10	7	8	5	1
その他	71	90	74	61	39

※三沢警察署管内の件数とする。

資料:三沢警察署

6. 非行少年の状況

(単位:件)

区 分	平成25年		平成26年		平成27年		平成28年		平成29年	
		うち 女性		うち 女性		うち 女性		うち 女性		うち 女性
総 数	182	68	150	42	129	36	111	32	98	33
犯罪少年	48	12	30	4	17	2	8	1	3	0
触法少年	12	1	5	1	5	3	14	2	5	1
特別法犯少年	0	0	1	0	1	0	1	0	1	0
ぐ犯少年	0	0	0	0	1	0	1	0	0	0
不良行為少年	122	55	114	37	105	31	87	29	89	32

※三沢警察署管内の件数とする。

資料:三沢警察署

7. 不良行為少年補導状況

(単位:件)

区 分	平成25年		平成26年		平成27年		平成28年		平成29年	
		うち 女性		うち 女性		うち 女性		うち 女性		うち 女性
総 数	122	55	114	39	105	31	87	29	89	32
飲 酒	10	3	10	7	8	2	5	1	3	0
喫 煙	25	12	39	9	25	9	8	1	9	1
薬物乱用	0	0	0	0	0	0	0	0	0	0
粗暴行為	4	3	1	0	9	2	8	4	5	0
刃物等所持	1	0	0	0	0	0	0	0	0	0
金品不正要求	0	0	1	0	0	0	0	0	0	0
金品持ち出し	0	0	0	0	1	1	1	0	4	0
性的いたづら	0	0	0	0	1	0	1	0	0	0
暴走行為	0	0	0	0	3	0	0	0	0	0
家 出	13	8	6	3	12	5	12	8	11	3
無断外泊	0	0	2	1	1	0	0	0	0	0
深夜徘徊	52	25	45	18	41	8	49	15	52	25
怠 学	13	3	5	0	4	4	2	0	3	1
不健全性的行為	1	1	1	1	0	0	1	0	2	2
不良交友	1	0	0	0	0	0	0	0	0	0
不健全娯楽	0	0	0	0	0	0	0	0	0	0
その他	2	0	4	0	0	0	0	0	0	0

※三沢警察署管内の件数とする。

資料:三沢警察署

8. 人身事故発生状況

区 分	平成25年	平成26年	平成27年	平成28年	平成29年
発生件数(件)	214	159	209	232	209
死傷者数(人)	280	210	278	306	276
うち死者数	1	2	0	5	4
うち傷者数	279	208	278	301	272

※三沢警察署管内の件数とする。

資料:三沢警察署

9. 原因別交通事故発生件数

(単位:件)

区 分	平成25年	平成26年	平成27年	平成28年	平成29年
総 数	214	159	209	232	209
信号無視	9	6	13	9	8
通行区分・追越	0	0	0	4	9
最高速度違反	0	0	0	1	0
右左折違反	1	0	0	0	0
優先通行違反	1	5	2	10	6
交差点安全進行違反	12	14	20	12	35
歩行者妨害	8	3	3	7	10
徐行違反	5	0	0	2	6
一時不停止	44	20	33	44	29
酒酔い運転	0	1	1	0	0
過労運転	0	0	1	1	0
安全運転義務違反	130	102	134	135	90
その他	4	8	2	7	16

※三沢警察署管内の件数とする。

資料:三沢警察署

10. 月別交通事故件数

(単位:件)

区 分	過去5カ年 の平均件数	平成25年	平成26年	平成27年	平成28年	平成29年
年 間	204.6	214	159	209	232	209
1月	18.0	21	11	15	22	21
2月	16.2	24	12	6	19	20
3月	14.2	20	15	9	7	20
4月	13.8	15	8	16	17	13
5月	16.6	17	9	19	19	19
6月	13.8	11	16	13	19	10
7月	13.6	14	7	14	23	10
8月	18.6	22	12	20	21	18
9月	18.0	12	23	18	13	24
10月	16.2	17	14	18	19	13
11月	19.8	21	8	25	25	20
12月	25.8	20	24	36	28	21

※三沢警察署管内の件数とする。

資料:三沢警察署

11. 自衛隊の概況

(1) 隊員数の推移(概数)

各年3月末現在
(単位:人)

年次	平成11年	平成12年	平成13年	平成14年	平成15年	平成16年	平成17年	平成18年	平成19年	平成20年
隊員数	3,360	3,320	3,310	3,250	3,220	3,190	3,160	3,220	3,200	3,200
年次	平成21年	平成22年	平成23年	平成24年	平成25年	平成26年	平成27年	平成28年	平成29年	平成30年
隊員数	3,170	3,170	3,070	3,070	3,100	3,100	3,000	3,000	2,900	2,900

資料:航空自衛隊三沢基地

(2) 航空自衛隊三沢基地配備部隊の体系

※次頁に体系図を示す。

(3) 三沢市内居住隊員数(概数)

平成30年3月末現在
(単位:人)

区分	隊員数
三沢市内居住者	2,250
基地区域外居住者	1,330
基地区域内居住者	920

資料:航空自衛隊三沢基地

(4) 常駐機

平成30年3月末現在

機種
F-35 戦闘機
F-2 戦闘機
T-4 中等練習機
E-2C 早期警戒機
CH-47J 輸送ヘリコプター

資料:航空自衛隊三沢基地

12. 三沢基地従業員の推移

各年3月末現在
(単位:人)

区分	平成21年	平成22年	平成23年	平成24年	平成25年	平成26年	平成27年	平成28年	平成29年	平成30年
MLC	1,003	1,013	1,017	1,008	1,029	1,025	1,024	1,038	1,069	1,131
IHA	302	328	332	306	293	292	276	260	255	239
合計	1,305	1,341	1,349	1,314	1,322	1,317	1,300	1,298	1,324	1,370

※所属を三沢基地に置き、他に派遣される従業員若干名を含む。

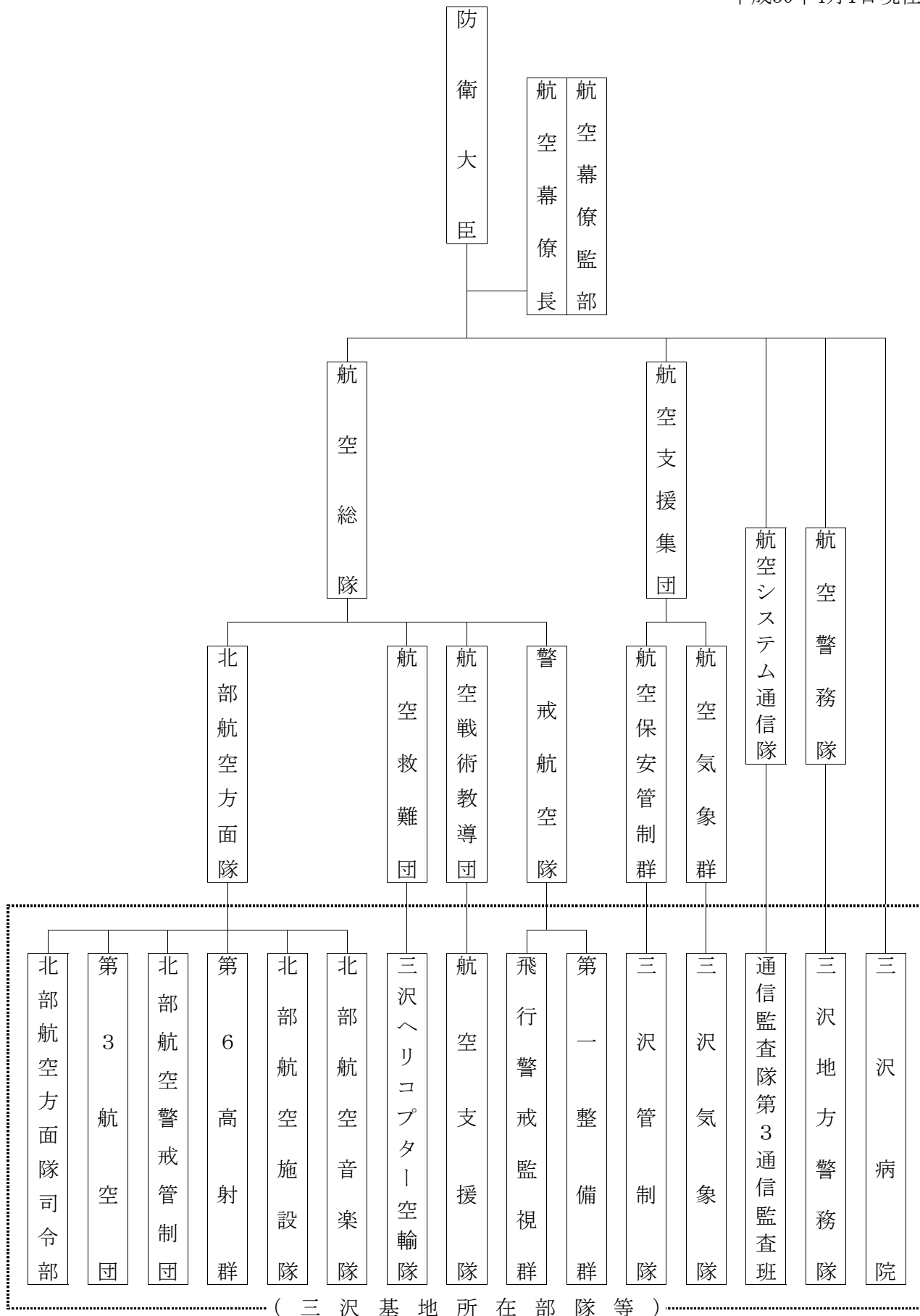
資料:三沢防衛事務所

「MLC」は、基本労務契約に基づいて雇用されている従業員をいう。

「IHA」は、諸機関労務協約に基づいて雇用されている従業員をいう。

航空自衛隊三沢基地配備部隊の体系図

平成30年4月1日現在



資料:航空自衛隊三沢基地