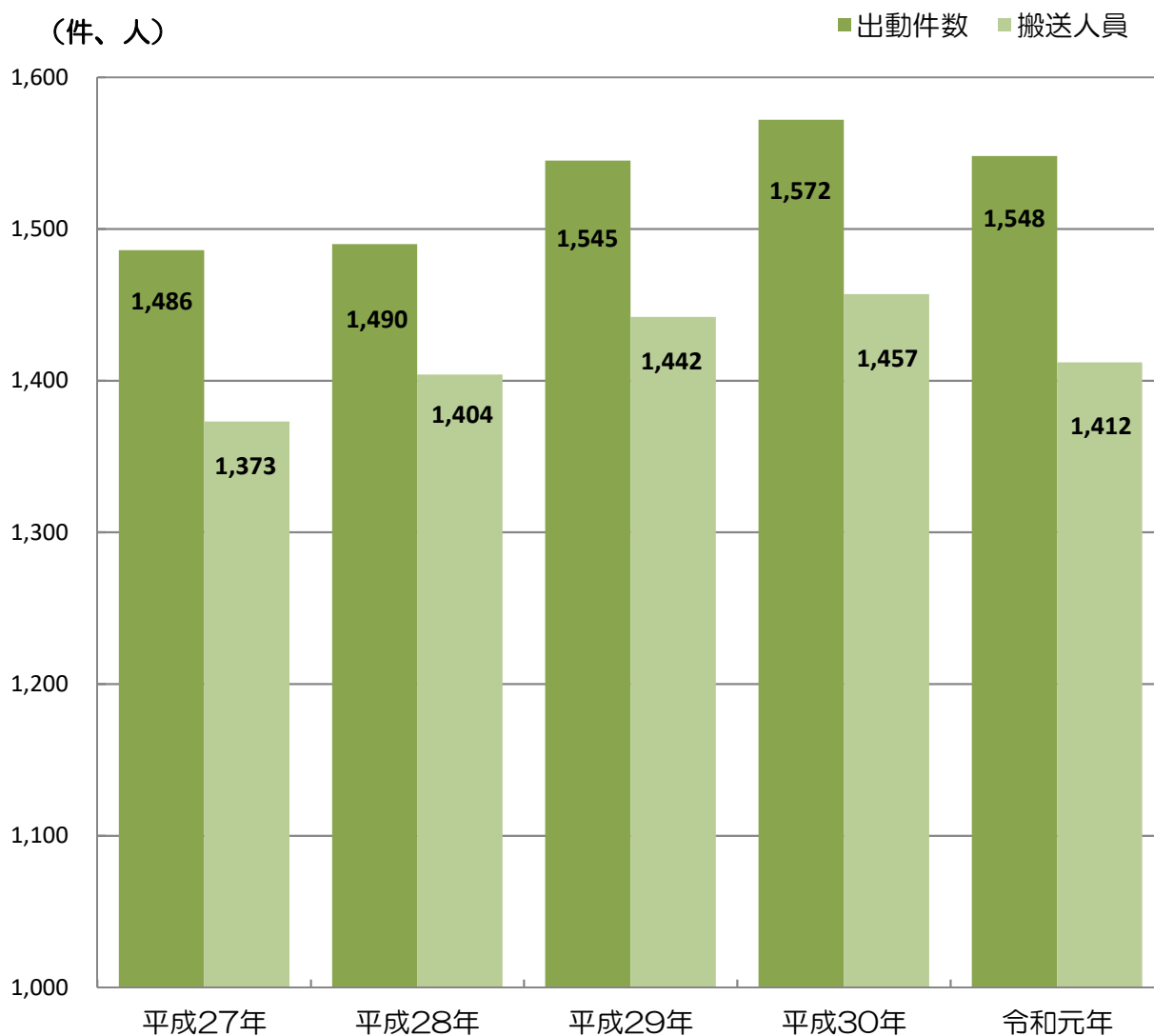


第13章 治安・災害

救急車の出動件数と搬送人員



1 消防職員及び団員数

各年4月1日現在
(単位:人)

| 区 分 | 平成27年 | 平成28年 | 平成29年 | 平成30年 | 平成31年 | |
|-------|-------|------------|------------|------------|------------|------------|
| 職員数 | 総 数 | 110 (2) | 110 (2) | 110 (2) | 110 (2) | 112 (2) |
| | 消防監 | 1 | 1 | 1 | 1 | 1 |
| | 司令長 | 10 | 10 | 10 | 10 | 10 |
| | 司令 | 15 | 15 | 15 | 15 | 15 |
| | 司令補 | 31 (1) | 31 (1) | 34 (1) | 35 (2) | 35 (2) |
| | 士長 | 35 (1) | 33 (1) | 32 (1) | 28 | 34 |
| | 副士長 | 4 | 6 | 7 | 10 | 7 |
| | 消防士 | 13 | 13 | 10 | 11 | 10 |
| | 行政職 | 1 | 1 | 1 | 0 | 0 |
| 団 員 数 | 306 | 301 | 301 (2) | 304 (2) | 294 (2) | |

※女性は内数として()内に示す。

資料:市消防本部

2 火災発生状況

| 区 分 | 平成27年 | 平成28年 | 平成29年 | 平成30年 | 令和元年 | |
|------------|---------------------|-------|-------|-------|-------|---------|
| 火 災 (件) | 総 数 | 16 | 10 | 11 | 16 | 10 |
| | 建 物 | 9 | 6 | 5 | 11 | 5 |
| | 林 野 | 1 | 1 | 1 | 0 | 2 |
| | 車 輜 | 4 | 2 | 1 | 3 | 2 |
| | その他 | 2 | 1 | 4 | 2 | 1 |
| 面 積 | 建物(m ²) | 850.0 | 743.0 | 200.0 | 460.0 | 4,289.0 |
| | 林野(a) | 5.0 | 1.0 | 3.0 | 0.0 | 70.0 |
| 死傷者 (人) | 死 者 | 2 | 0 | 0 | 1 | 0 |
| | 傷 者 | 0 | 0 | 1 | 3 | 3 |

資料:市消防本部

3 火災の原因別発生件数

(単位:件)

| 区 分 | 平成27年 | 平成28年 | 平成29年 | 平成30年 | 令和元年 |
|-------|-------|-------|-------|-------|------|
| 総 数 | 16 | 10 | 11 | 16 | 10 |
| たき火 | 0 | 0 | 0 | 0 | 2 |
| 火遊び | 0 | 0 | 0 | 0 | 0 |
| たばこ | 2 | 0 | 0 | 2 | 1 |
| 石油器具 | 0 | 1 | 1 | 2 | 0 |
| 電気関係 | 3 | 1 | 1 | 2 | 2 |
| ガス器具 | 0 | 0 | 0 | 2 | 1 |
| 放 火 | 0 | 1 | 0 | 0 | 0 |
| 放火の疑い | 3 | 3 | 0 | 0 | 0 |
| その他 | 7 | 3 | 4 | 6 | 3 |
| 不 明 | 1 | 1 | 5 | 2 | 1 |

資料:市消防本部

4 救急車活動状況

(単位:件)

| 区 分 | 平成27年 | 平成28年 | 平成29年 | 平成30年 | 令和元年 |
|---------|-------|-------|-------|-------|-------|
| 出 動 件 数 | 1,486 | 1,490 | 1,545 | 1,572 | 1,548 |
| 火 災 | 15 | 12 | 9 | 21 | 10 |
| 自然災害 | 0 | 1 | 0 | 0 | |
| 水 難 | 3 | 0 | 0 | 1 | 2 |
| 交通事故 | 131 | 128 | 110 | 129 | 123 |
| 労働災害 | 12 | 24 | 20 | 16 | 8 |
| 運動競技 | 12 | 13 | 5 | 14 | 14 |
| 一般負傷 | 181 | 213 | 194 | 186 | 210 |
| 加 害 | 9 | 7 | 6 | 13 | 4 |
| 自損行為 | 18 | 17 | 18 | 22 | 18 |
| 急 病 | 916 | 923 | 973 | 996 | 997 |
| そ の 他 | 189 | 152 | 210 | 174 | 162 |
| 搬送人員(人) | 1,373 | 1,404 | 1,442 | 1,457 | 1,412 |

資料:市消防本部

5 刑法犯罪種別発生状況

(単位:件)

| 区 分 | 平成27年 | 平成28年 | 平成29年 | 平成30年 | 令和元年 |
|------|-------|-------|-------|-------|------|
| 総 数 | 354 | 250 | 192 | 180 | 212 |
| 殺 人 | 0 | 0 | 0 | 1 | 1 |
| 強 盗 | 0 | 0 | 1 | 0 | 0 |
| 強 姦 | 1 | 0 | 0 | 0 | 0 |
| 放 火 | 1 | 0 | 0 | 0 | 0 |
| 暴 行 | 9 | 13 | 11 | 15 | 14 |
| 傷 害 | 8 | 7 | 8 | 5 | 8 |
| 恐 喝 | 3 | 0 | 1 | 0 | 0 |
| 窃 盗 | 238 | 152 | 119 | 108 | 124 |
| 詐 欺 | 8 | 12 | 10 | 19 | 12 |
| 偽 造 | 4 | 0 | 2 | 0 | 0 |
| 賭 博 | 0 | 0 | 0 | 0 | 0 |
| 住居侵入 | 8 | 5 | 1 | 2 | 3 |
| その他 | 74 | 61 | 39 | 30 | 50 |

※三沢警察署管内の件数とする。

資料:三沢警察署

6 非行少年の状況

(単位:件)

| 区 分 | 平成27年 | | 平成28年 | | 平成29年 | | 平成30年 | | 令和元年 | |
|--------|-------|----------|-------|----------|-------|----------|-------|----------|------|----------|
| | | うち 女子 | | うち 女子 | | うち 女子 | | うち 女子 | | うち 女子 |
| 総 数 | 129 | 36 | 111 | 32 | 98 | 33 | 144 | 48 | 79 | 23 |
| 犯罪少年 | 17 | 2 | 8 | 1 | 3 | 0 | 6 | 1 | 6 | 0 |
| 触法少年 | 5 | 3 | 14 | 2 | 5 | 1 | 5 | 0 | 1 | 0 |
| 特別法犯少年 | 1 | 0 | 1 | 0 | 1 | 0 | 1 | 0 | 1 | 0 |
| ぐ犯少年 | 1 | 0 | 1 | 0 | 0 | 0 | 1 | 0 | 2 | 0 |
| 不良行為少年 | 105 | 31 | 87 | 29 | 89 | 32 | 131 | 47 | 69 | 23 |

※三沢警察署管内の件数とする。

資料:三沢警察署

7 不良行為少年補導状況

(単位:件)

| 区 分 | 平成27年 | | 平成28年 | | 平成29年 | | 平成30年 | | 令和元年 | |
|---------|-------|----------|-------|----------|-------|----------|-------|----------|------|----------|
| | | うち 女子 | | うち 女子 | | うち 女子 | | うち 女子 | | うち 女子 |
| 総 数 | 105 | 31 | 87 | 29 | 89 | 32 | 131 | 47 | 69 | 23 |
| 飲 酒 | 8 | 2 | 5 | 1 | 3 | 0 | 1 | 0 | 9 | 2 |
| 喫 煙 | 25 | 9 | 8 | 1 | 9 | 1 | 1 | 0 | 5 | 3 |
| 薬物乱用 | 0 | 0 | 0 | 0 | 0 | 0 | 0 | 0 | 0 | 0 |
| 粗暴行為 | 9 | 2 | 8 | 4 | 5 | 0 | 9 | 0 | 9 | 0 |
| 刃物等所持 | 0 | 0 | 0 | 0 | 0 | 0 | 0 | 0 | 0 | 0 |
| 金品不正要求 | 0 | 0 | 0 | 0 | 0 | 0 | 0 | 0 | 2 | 0 |
| 金品持ち出し | 1 | 1 | 1 | 0 | 4 | 0 | 1 | 0 | 3 | 0 |
| 性的いたづら | 1 | 0 | 1 | 0 | 0 | 0 | 0 | 0 | 2 | 2 |
| 暴走行為 | 3 | 0 | 0 | 0 | 0 | 0 | 0 | 0 | 0 | 0 |
| 家 出 | 12 | 5 | 12 | 8 | 11 | 3 | 8 | 5 | 8 | 5 |
| 無断外泊 | 1 | 0 | 0 | 0 | 0 | 0 | 0 | 0 | 0 | 0 |
| 深夜徘徊 | 41 | 8 | 49 | 15 | 52 | 25 | 106 | 38 | 23 | 6 |
| 怠 学 | 4 | 4 | 2 | 0 | 3 | 1 | 0 | 0 | 2 | 0 |
| 不健全性的行為 | 0 | 0 | 1 | 0 | 2 | 2 | 4 | 3 | 4 | 3 |
| 不良交友 | 0 | 0 | 0 | 0 | 0 | 0 | 0 | 0 | 0 | 0 |
| 不健全娯楽 | 0 | 0 | 0 | 0 | 0 | 0 | 1 | 1 | 2 | 2 |
| その他 | 0 | 0 | 0 | 0 | 0 | 0 | 0 | 0 | 0 | 0 |

※三沢警察署管内の件数とする。

資料:三沢警察署

8 人身事故発生状況

| 区 分 | 平成27年 | 平成28年 | 平成29年 | 平成30年 | 令和元年 |
|---------|-------|-------|-------|-------|------|
| 発生件数(件) | 209 | 232 | 209 | 193 | 190 |
| 死傷者数(人) | 278 | 306 | 276 | 274 | 235 |
| 死者数 | 0 | 5 | 4 | 6 | 3 |
| 傷者数 | 278 | 301 | 272 | 268 | 232 |

※三沢警察署管内の件数とする。

資料:三沢警察署

9 原因別交通事故発生件数

(単位:件)

| 区 分 | 平成27年 | 平成28年 | 平成29年 | 平成30年 | 令和元年 |
|-----------|-------|-------|-------|-------|------|
| 総 数 | 209 | 232 | 209 | 191 | 190 |
| 信号無視 | 13 | 9 | 8 | 10 | 13 |
| 通行区分・追越 | 0 | 4 | 9 | 7 | 19 |
| 最高速度違反 | 0 | 1 | 0 | 1 | 0 |
| 右左折違反 | 0 | 0 | 0 | 0 | 3 |
| 優先通行違反 | 2 | 10 | 6 | 8 | 7 |
| 交差点安全進行違反 | 20 | 12 | 35 | 34 | 6 |
| 歩行者妨害 | 3 | 7 | 10 | 12 | 17 |
| 徐行違反 | 0 | 2 | 6 | 0 | 3 |
| 一時不停止 | 33 | 44 | 29 | 21 | 37 |
| 酒酔い運転 | 1 | 0 | 0 | 1 | 0 |
| 過労運転 | 1 | 1 | 0 | 0 | 0 |
| 安全運転義務違反 | 134 | 135 | 90 | 81 | 75 |
| その他 | 2 | 7 | 16 | 16 | 10 |

※三沢警察署管内の件数とする。

資料:三沢警察署

10 月別交通事故件数

(単位:件)

| 区 分 | 過去5か年 の平均件数 | 平成27年 | 平成28年 | 平成29年 | 平成30年 | 令和元年 |
|-----|----------------|-------|-------|-------|-------|------|
| 年 間 | 210.8 | 209 | 232 | 209 | 193 | 190 |
| 1月 | 17.0 | 15 | 22 | 21 | 10 | 16 |
| 2月 | 13.8 | 6 | 19 | 20 | 10 | 23 |
| 3月 | 12.8 | 9 | 7 | 20 | 15 | 12 |
| 4月 | 14.0 | 16 | 17 | 13 | 10 | 14 |
| 5月 | 19.3 | 19 | 19 | 19 | 20 | 11 |
| 6月 | 15.0 | 13 | 19 | 10 | 18 | 11 |
| 7月 | 15.3 | 14 | 23 | 10 | 14 | 14 |
| 8月 | 20.3 | 20 | 21 | 18 | 22 | 10 |
| 9月 | 17.8 | 18 | 13 | 24 | 16 | 18 |
| 10月 | 16.5 | 18 | 19 | 13 | 16 | 18 |
| 11月 | 22.3 | 25 | 25 | 20 | 19 | 20 |
| 12月 | 27.0 | 36 | 28 | 21 | 23 | 23 |

※三沢警察署管内の件数とする。

資料:三沢警察署

11 自衛隊の概況

(1) 隊員数の推移(概数)

各年3月末現在
(単位:人)

| | | | | | | | | | | |
|-----|-------|-------|-------|-------|-------|-------|-------|-------|-------|-------|
| 年次 | 平成13年 | 平成14年 | 平成15年 | 平成16年 | 平成17年 | 平成18年 | 平成19年 | 平成20年 | 平成21年 | 平成22年 |
| 隊員数 | 3,310 | 3,250 | 3,220 | 3,190 | 3,160 | 3,220 | 3,200 | 3,200 | 3,170 | 3,170 |
| 年次 | 平成23年 | 平成24年 | 平成25年 | 平成26年 | 平成27年 | 平成28年 | 平成29年 | 平成30年 | 平成31年 | 令和2年 |
| 隊員数 | 3,070 | 3,070 | 3,100 | 3,100 | 3,000 | 3,000 | 2,900 | 2,900 | 3,050 | 3,010 |

資料:航空自衛隊三沢基地

(2) 航空自衛隊三沢基地配備部隊の体系

※次頁に組織図を示す。

(3) 三沢市内居住隊員数(概数)

令和2年3月末現在
(単位:人)

| 区分 | 隊員数 |
|----------|-------|
| 三沢市内居住者 | 1,800 |
| 基地区域外居住者 | 1,020 |
| 基地区域内居住者 | 780 |

資料:航空自衛隊三沢基地

(4) 常駐機

令和2年3月末現在

| 機種 |
|-----------------|
| F-35A 戦闘機 |
| T-4 中等練習機 |
| E-2 早期警戒機 |
| CH-47J 輸送ヘリコプター |

資料:航空自衛隊三沢基地

12 三沢基地従業員の推移

各年3月末現在
(単位:人)

| 区分 | 平成23年 | 平成24年 | 平成25年 | 平成26年 | 平成27年 | 平成28年 | 平成29年 | 平成30年 | 平成31年 | 令和2年 |
|-----|-------|-------|-------|-------|-------|-------|-------|-------|-------|-------|
| MLC | 1,017 | 1,008 | 1,029 | 1,025 | 1,024 | 1,038 | 1,069 | 1,131 | 1,135 | 1,115 |
| IHA | 332 | 306 | 293 | 292 | 276 | 260 | 255 | 239 | 249 | 249 |
| 合計 | 1,349 | 1,314 | 1,322 | 1,317 | 1,300 | 1,298 | 1,324 | 1,370 | 1,384 | 1,364 |

※所属を三沢基地に置き、他に派遣される従業員若干名を含む。

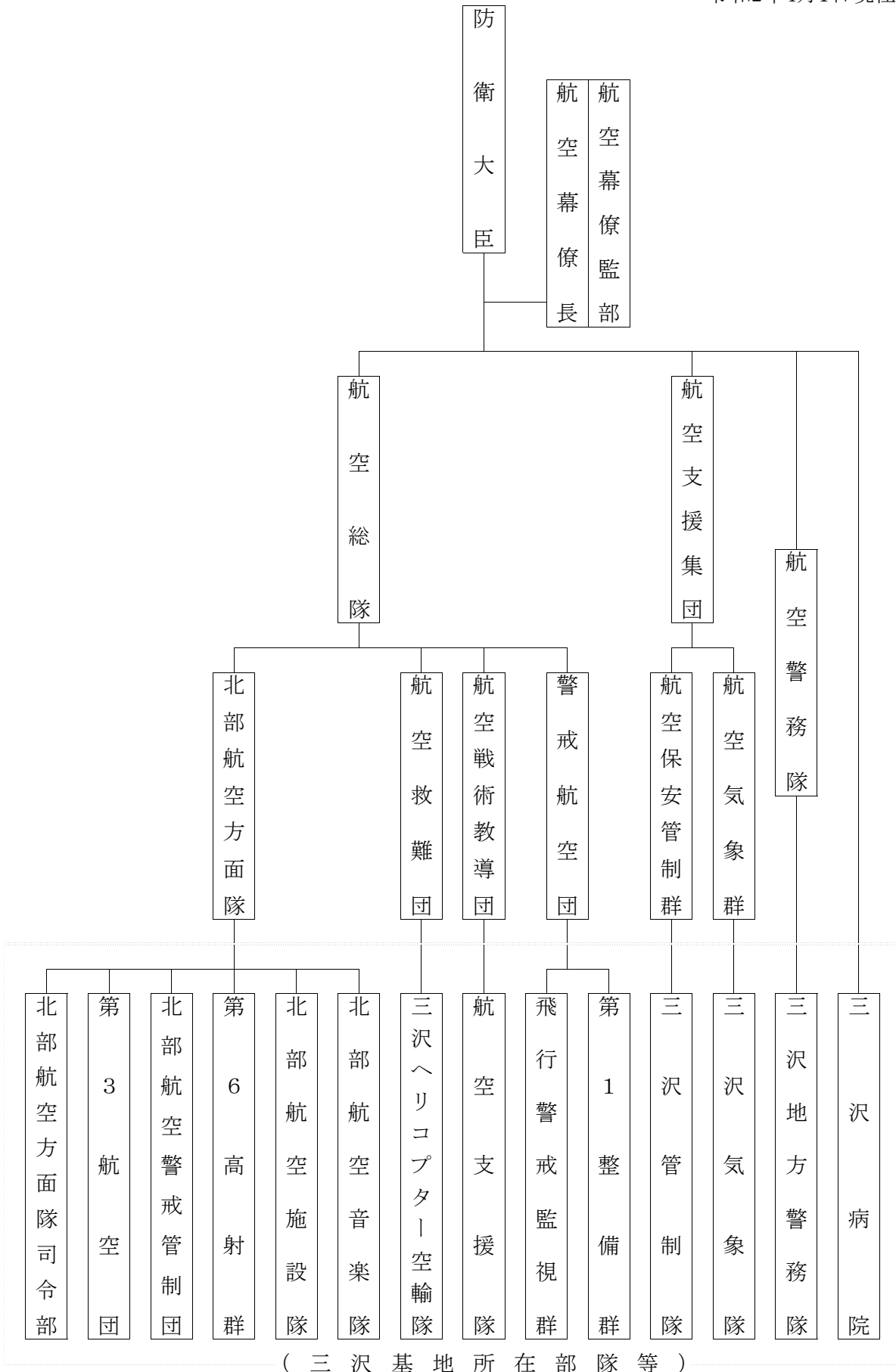
資料:三沢防衛事務所

「MLC」は、基本労務契約に基づいて雇用されている従業員をいう。

「IHA」は、諸機関労務協約に基づいて雇用されている従業員をいう。

航空自衛隊三沢基地配備部隊の組織図

令和2年4月1日現在



資料:航空自衛隊三沢基地