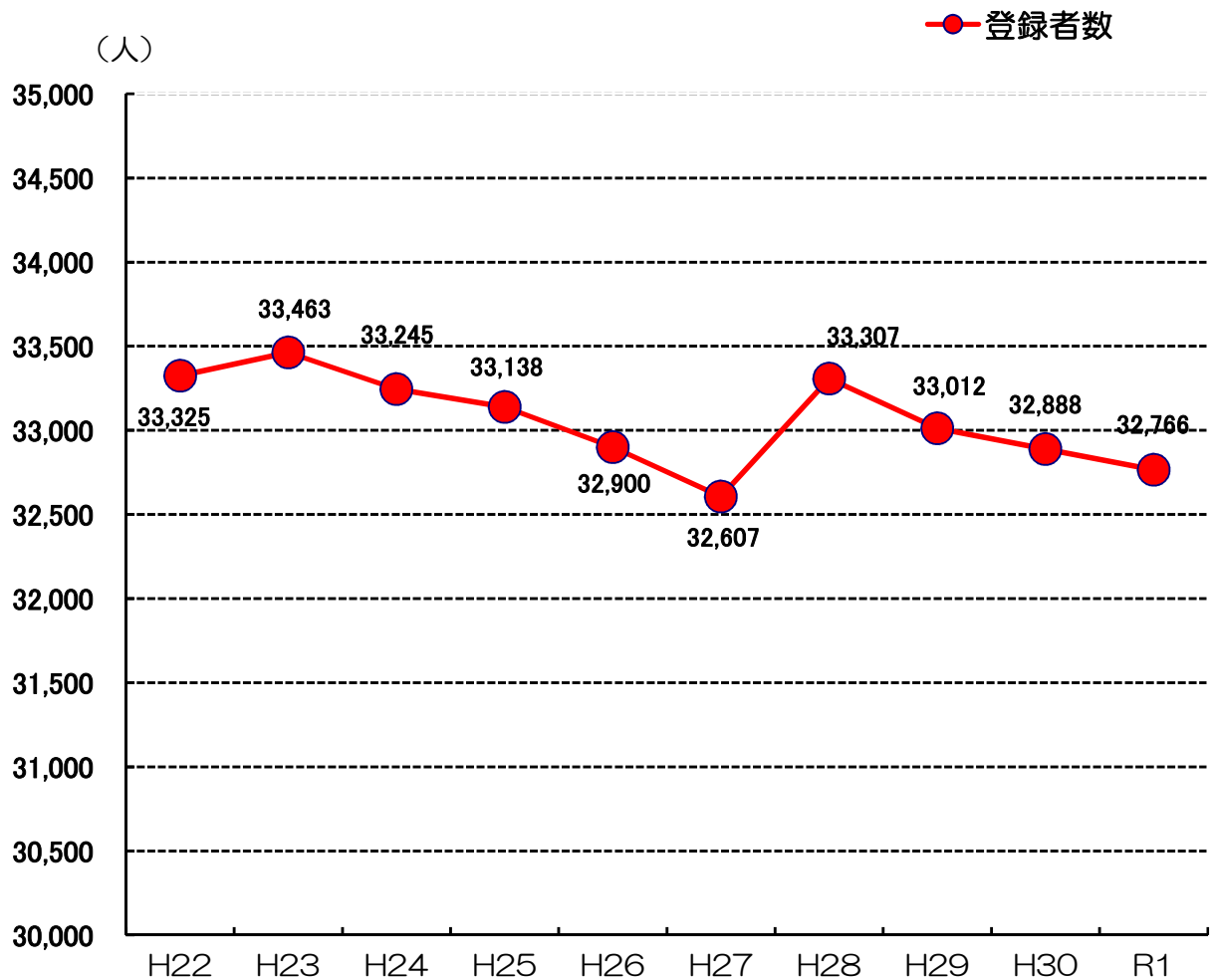


第15章 行政・その他

永久選挙人名簿登録者数の推移



※公職選挙法の改正(選挙権年齢の引き下げ)により、平成28年から登録者の範囲が拡大されている。

令和2年4月1日現在
(単位:人)

1 所属別市職員数

所属名称	人数	男	女	所属名称	人数	男	女
総務部	40	28	12	建設部	37	29	8
総務課	14	7	7	都市整備課	12	8	4
秘書課	5	3	2	土木課	13	12	1
防災管理課	4	4	0	建築住宅課	12	9	3
情報システム課	5	4	1	上下水道部	25	19	6
管財課	12	10	2	下水道課	11	7	4
政策部	34	22	12	水道課	14	12	2
政策調整課	15	12	3	会計課	6	3	3
基地渉外課	4	2	2	教育委員会	36	26	10
国際交流課	5	3	2	教育総務課	15	13	2
広報広聴課	10	5	5	学務課	4	1	3
財務部	31	22	9	学校教育課	8	7	1
財政課	10	6	4	生涯学習課	6	3	3
税務課	19	14	5	学校給食センター	3	2	1
契約検査室	2	2	0	議会事務局	5	5	0
市民生活部	61	24	37	選挙管理委員会事務局	3	3	0
生活安全課	6	4	2	農業委員会事務局	5	4	1
市民課	13	3	10	監査委員事務局	3	1	2
国保年金課	11	3	8	病院	269	63	206
環境衛生課	5	4	1	医療局	24	20	4
清掃センター	5	4	1	医療技術局	39	20	19
健康推進課	16	2	14	薬局	5	3	2
市民スポーツ課	5	4	1	看護局	182	9	173
福祉部	37	20	17	事務局管理課	11	7	4
生活福祉課	12	10	2	事務局医事課	8	4	4
介護福祉課	12	5	7	消防	110	108	2
障害福祉課	5	2	3	消防本部	24	22	2
子育て支援課	8	3	5	消防署	86	86	0
経済部	33	27	6	合計	735	404	331
農政課	14	13	1				
水産振興課	4	3	1				
産業観光課	15	11	4				

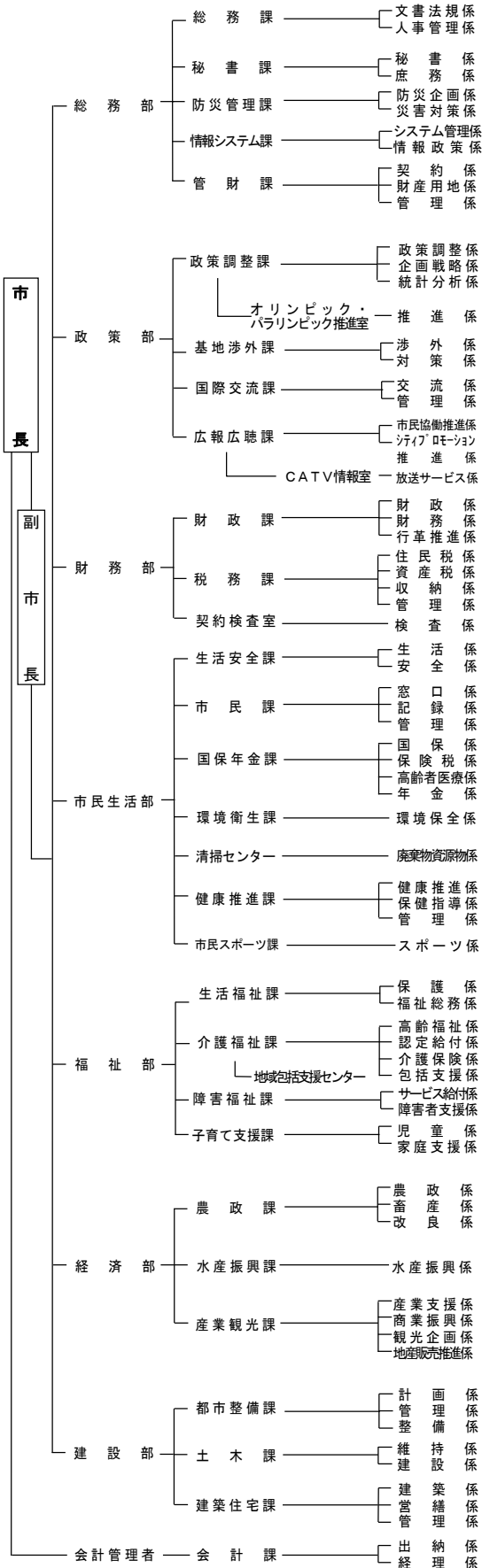
資料:市総務課

※特別職の者を除き、フルタイム勤務の再任用職員を含む。

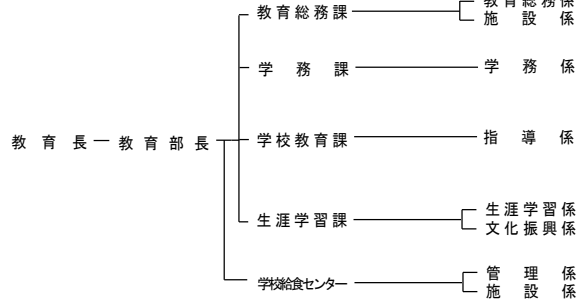
2 行政組織機構図

三 沢 市 行 政 組 織 機 構 図

[令和2年4月1日現在]



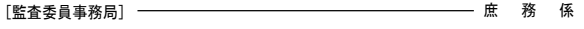
[教育委員会]



[議会事務局]



[選挙管理委員会事務局]



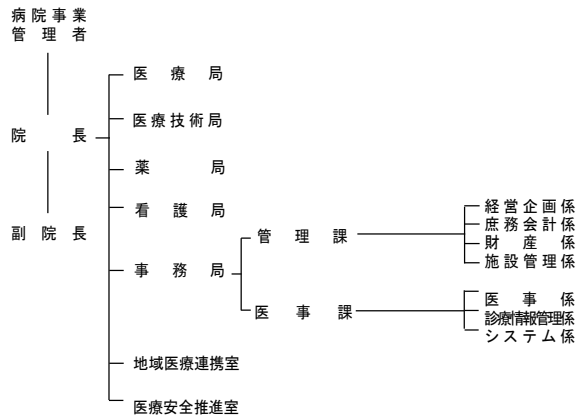
[農業委員会事務局]



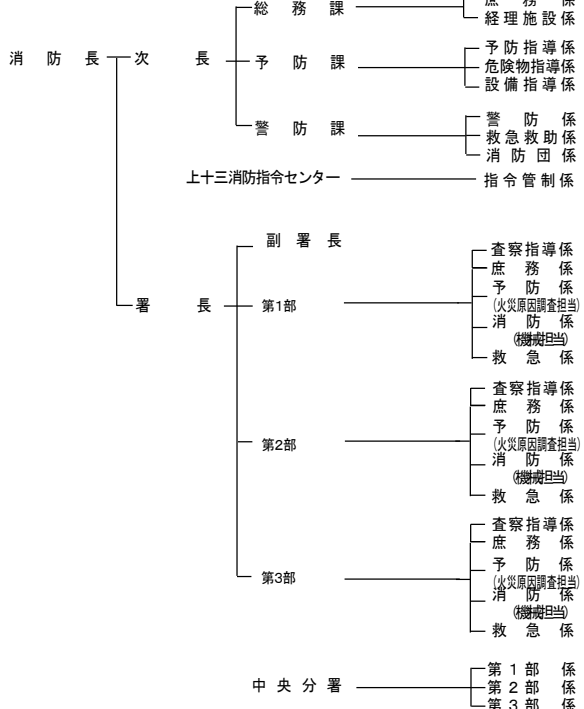
[監査委員事務局]



[三沢市立三沢病院]



[三沢市消防本部・三沢市消防署]



3 永久選挙人名簿登録者数

各年9月1日現在
(単位:人)

年次	総数	男	女	対前年増減率
平成27年	32,607	15,844	16,763	△ 0.89
平成28年	33,307	16,270	17,037	2.15
平成29年	33,012	16,187	16,825	△ 0.89
平成30年	32,888	16,147	16,741	△ 0.38
令和元年	32,766	16,127	16,639	△ 0.37

資料:市選挙管理委員会

※公職選挙法の改正(選挙権年齢の引き下げ)により、平成28年から登録者の範囲が拡大されている。

4 投票区別永久選挙人名簿登録者数

令和元年9月1日現在
(単位:人)

投票区	投票所名	計	男	女	投票区	投票所名	計	男	女
1	春日台社会福祉センター	615	263	352	23	大津社会福祉センター	1,017	484	533
2	薬師地区コミュニティ集会施設	257	113	144	24	前平社会福祉センター	807	381	426
3	新町地区コミュニティ集会施設	714	332	382	25	淋代地区コミュニティ集会施設	601	293	308
4	上久保小学校体育館	1,048	515	533	26	細谷地域集会所	169	81	88
5	三沢カトリック幼稚園	536	254	282	27	六川目社会福祉センター	501	243	258
6	花園町地区コミュニティ集会施設	376	179	197	28	織笠地域集会所	258	129	129
7	松園町二丁目地区コミュニティ集会施設	845	395	450	29	塩釜農民研修所	433	206	227
8	南町地区コミュニティ集会施設	1,448	692	756	30	新森地区コミュニティ集会施設	222	113	109
9	松園公園管理事務所	482	230	252	31	根井地区コミュニティ集会施設	185	96	89
10	桜町地区コミュニティ集会施設	816	410	406	32	谷地頭農民研修所	330	166	164
11	美野原地区コミュニティ集会施設	1,191	573	618	33	越下地区コミュニティ集会施設	152	77	75
12	三沢市役所1階ロビー	1,192	960	232	34	東岡三沢社会福祉センター	236	110	126
13	三沢市保健相談センター	272	135	137	35	古間木地区高齢者能力活用センター	1,460	663	797
14	三沢市勤労青少年ホーム	768	379	389	36	日の出地区コミュニティ集会施設	937	461	476
15	平畑地区コミュニティ集会施設	739	362	377	37	こがね公園管理棟	1,818	888	930
16	岡三沢小学校体育館	997	465	532	38	西花園地区コミュニティ集会施設	1,176	577	599
17	本岡三沢社会福祉センター	1,711	831	880	39	千代田町地区コミュニティ集会施設	529	245	284
18	駒沢地区コミュニティ集会施設	302	148	154	40	栄町地区コミュニティ集会施設	540	269	271
19	浜三沢社会福祉センター	369	173	196	41	木崎野小学校体育館	1,050	512	538
20	深谷地区コミュニティ集会施設	1,809	845	964	42	下久保地区コミュニティ集会施設	968	466	502
21	三川目地区コミュニティ集会施設	569	287	282	43	木崎野地区コミュニティ集会施設	888	421	467
22	鹿中地域集会所	445	210	235	44	北園堀口地区コミュニティ集会施設	988	495	493
合 計							32,766	16,127	16,639

資料:市選挙管理委員会

5 選挙投票状況

(単位：人)

区分	執行年月日	当日の有権者数			投票者数			棄権者数			投票率(%)			備考	
		総数	男	女	総数	男	女	総数	男	女	総数	男	女		
三沢市長	平成19年1月21日	33,562	16,360	17,202	—	—	—	—	—	—	—	—	—	任期満了 無投票	
	平成19年6月17日	33,096	16,120	16,976	—	—	—	—	—	—	—	—	—	市長逝去 無投票	
	平成23年6月5日	32,599	15,869	16,730	—	—	—	—	—	—	—	—	—	任期満了 無投票	
	平成27年6月7日	31,899	15,463	16,436	23,026	11,085	11,941	8,873	4,378	4,495	72.18	71.69	72.65	任期満了	
	令和元年6月2日	32,029	15,702	16,327	22,128	10,731	11,397	9,901	4,971	4,930	69.09	68.34	69.80	任期満了	
三沢市議会議員	平成19年1月21日	33,562	16,360	17,202	—	—	—	—	—	—	—	—	—	議員の欠員(1名) 無投票	
	平成19年6月17日	33,096	16,120	16,976	16,612	8,251	8,361	16,484	7,869	8,615	50.19	51.18	49.25	議員の欠員(3名)	
	平成20年3月9日	33,247	16,273	16,974	24,191	11,703	12,488	9,056	4,570	4,486	72.76	71.92	73.57	任期満了	
	平成23年6月5日	32,599	15,869	16,730	18,127	8,942	9,185	14,472	6,927	7,545	55.61	56.35	54.90	議員の欠員(1名)	
	平成24年3月4日	32,990	16,074	16,916	22,859	11,072	11,787	10,131	5,002	5,129	69.29	68.88	69.68	任期満了	
	平成28年3月6日	32,234	15,681	16,553	22,106	10,701	11,405	10,131	5,002	5,129	68.58	68.24	68.90	任期満了	
	令和元年6月2日	32,029	15,702	16,327	22,113	10,723	11,390	9,916	4,979	4,937	69.04	68.29	69.76	議員の欠員(1名)	
令和2年3月8日	32,323	15,924	16,399	19,529	9,592	9,937	12,794	6,332	6,462	60.42	60.24	60.60	任期満了		
青森県知事	平成19年6月3日	33,093	16,111	16,982	17,243	8,546	8,697	15,850	7,565	8,285	52.10	53.04	51.21	任期満了	
	平成23年6月5日	32,641	15,891	16,750	18,709	9,225	9,484	13,932	6,666	7,266	57.32	58.05	56.62	任期満了	
	平成27年6月7日	32,169	15,599	16,570	23,107	11,138	11,969	9,062	4,461	4,601	71.83	71.40	72.23	任期満了	
	令和元年6月2日	32,293	15,825	16,468	22,351	10,852	11,499	9,942	4,973	4,969	69.21	68.58	69.83	任期満了	
青森県議会議員	平成23年4月10日	33,053	16,107	16,946	—	—	—	—	—	—	—	—	—	任期満了 無投票	
	平成27年4月12日	32,179	15,602	16,577	15,815	7,946	7,869	16,364	7,656	8,708	49.15	50.93	47.47	任期満了	
	平成31年4月7日	32,349	15,854	16,495	—	—	—	—	—	—	—	—	—	任期満了 無投票	
衆議院議員	選挙区	平成21年8月30日	33,426	16,294	17,132	23,283	11,584	11,699	10,143	4,710	5,433	69.66	71.09	68.29	解散
	比例代表	平成21年8月30日	33,426	16,294	17,132	23,283	11,584	11,699	10,143	4,710	5,433	69.66	71.09	68.29	解散
	選挙区	平成24年12月16日	33,288	16,168	17,120	19,594	9,998	9,596	13,694	6,170	7,524	58.86	61.84	56.05	解散
	比例代表	平成24年12月16日	33,288	16,168	17,120	19,593	9,997	9,596	13,695	6,171	7,524	58.86	61.83	56.05	解散
	選挙区	平成26年12月14日	33,041	16,093	16,948	17,310	8,952	8,358	15,731	7,141	8,590	52.39	55.63	49.32	解散
	比例代表	平成26年12月14日	33,041	16,093	16,948	17,309	8,951	8,358	15,732	7,142	8,590	52.39	55.62	49.32	解散
	選挙区	平成29年10月22日	33,057	16,179	16,878	19,193	9,663	9,530	13,864	6,516	7,348	58.06	59.73	56.46	解散
	比例代表	平成29年10月22日	33,057	16,179	16,878	19,192	9,663	9,529	13,865	6,516	7,349	58.06	59.73	56.46	解散
参議院議員	選挙区	平成19年7月29日	33,658	16,438	17,220	19,377	9,915	9,462	14,281	6,523	7,758	57.57	60.32	54.95	任期満了
	比例代表	平成19年7月29日	33,658	16,438	17,220	19,378	9,915	9,463	14,280	6,523	7,757	57.57	60.32	54.95	任期満了
	選挙区	平成22年7月11日	33,465	16,325	17,140	20,102	10,150	9,952	13,363	6,175	7,188	60.07	62.17	58.06	任期満了
	比例代表	平成22年7月11日	33,465	16,325	17,140	20,102	10,150	9,952	13,363	6,175	7,188	60.07	62.17	58.06	任期満了
	選挙区	平成25年7月21日	33,605	16,411	17,194	18,754	9,462	9,292	14,851	6,949	7,902	55.81	57.66	54.04	任期満了
	比例代表	平成25年7月21日	33,605	16,411	17,194	18,754	9,462	9,292	14,851	6,949	7,902	55.81	57.66	54.04	任期満了
	選挙区	平成28年7月10日	33,533	16,397	17,136	20,095	10,075	10,020	13,438	6,322	7,116	59.93	61.44	58.47	任期満了
	比例代表	平成28年7月10日	33,533	16,397	17,136	20,096	10,075	10,021	13,437	6,322	7,115	59.93	61.44	58.48	任期満了

資料：市選挙管理委員会

6 市議会開催状況

(単位:件)

区 分		平成27年	平成28年	平成29年	平成30年	令和元年
招集回数(回)		4	5	4	4	5
会期日数(日)		43	45	44	44	48
会議日数(日)		16	17	16	13	14
市長 提出 議案	条 例	44	43	26	36	42
	予 算	32	33	40	29	30
	その他	31	28	37	48	27
議員 提出 議案	意見書	-	1	2	-	-
	決 議	-	-	-	-	-
	その他	2	8	-	8	-
そ の 他		18	20	25	24	28
議 決 結 果	原案可決	92	94	85	105	81
	修正可決	-	-	-	-	-
	否 決	-	-	-	-	-
	同 意	4	5	6	5	4
	認 定	9	9	9	9	9
	承 認	13	19	18	17	17
	継続審査	7	6	12	9	12
	採 択	-	-	-	-	-
	一部採択	-	-	-	-	-
	不採択	1	-	-	-	-
	許 可	-	-	-	-	2
	その他	1	-	-	-	2

資料：市議会事務局

7 委員会開催状況

(単位:日、件)

区 分		平成27年		平成28年		平成29年		平成30年		令和元年	
		開催日数	件数	開催日数	件数	開催日数	件数	開催日数	件数	開催日数	件数
議会運営委員会		13	18	12	16	12	14	9	12	11	18
常任 委員会	総務文教	2	4	4	8	2	3	3	5	3	6
	産業建設	3	9	3	9	3	7	3	5	3	5
	民生	2	4	3	9	4	4	4	9	2	6
特別 委員会	基地対策 (S51.3.31~)	3	5	4	5	3	3	4	4	5	6
	三沢駅周辺地域 等活性化対策 (H26.6.19~ H28.2.18)	2	3	1	2	/	/	/	/	/	/
	定住化促進対策 (H28.3.23~ H30.3.15)	/	/	2	2	3	8	1	2	/	/
	移住・定住促進対 策 (H30.3.15~)	/	/	/	/	/	/	2	3	3	3
	議会改革 (H28.12.14~ R2.2.20)	/	/	/	/	13	18	10	16	7	13
総 数		25	43	29	51	40	57	36	56	34	57

資料：市議会事務局

8 歴代三役

首 長（町村制施行以来）

氏 名	就 任 年 月 日	退 任 年 月 日
小 川 精 一 郎	明治 22 年 5 月 17 日	明治 30 年 5 月 16 日
鈴 木 武 登 馬	明治 30 年 5 月 17 日	昭和 2 年 5 月 23 日
小比類 卷 要 人	昭和 2 年 9 月 6 日	昭和 6 年 9 月 6 日
林 静	昭和 6 年 9 月 13 日	昭和 20 年 2 月 14 日
小比類 卷 要 人	昭和 20 年 2 月 15 日	昭和 21 年 11 月 14 日
下 田 与 五 郎	昭和 22 年 4 月 5 日	昭和 23 年 2 月 10 日
小比類 卷 富 雄	昭和 23 年 4 月 5 日	昭和 30 年 3 月 15 日
林 静	昭和 30 年 5 月 1 日	昭和 34 年 4 月 30 日
小比類 卷 富 雄	昭和 34 年 5 月 1 日	昭和 53 年 7 月 31 日
小 檜 山 哲 夫	昭和 53 年 9 月 17 日	昭和 61 年 12 月 15 日
鈴 木 重 令	昭和 62 年 2 月 1 日	平成 19 年 5 月 1 日
種 市 一 正	平成 19 年 6 月 17 日	令和 元年 6 月 16 日
小 檜 山 吉 紀	令和 元年 6 月 17 日	現 任

助 役（地方自治法の改正により、平成19年4月1日から副市長となる。）

氏 名	就 任 年 月 日	退 任 年 月 日
林 喜 三 郎	明治 30 年 5 月 17 日	明治 34 年 5 月 16 日
平 出 利 根 次 郎	明治 34 年 6 月 3 日	明治 37 年 8 月 9 日
北 村 要	明治 37 年 10 月 6 日	明治 39 年 3 月 26 日
平 出 利 根 次 郎	明治 39 年 4 月 1 日	昭和 13 年 9 月 23 日
阿 部 留 吉	昭和 15 年 6 月 16 日	昭和 17 年 12 月 20 日
武 井 諄	昭和 18 年 2 月 20 日	昭和 18 年 9 月 7 日
下 田 与 五 郎	昭和 19 年 10 月 20 日	昭和 20 年 3 月 23 日
鈴 木 元 清	昭和 20 年 5 月 15 日	昭和 21 年 11 月 14 日
佃 清	昭和 21 年 11 月 15 日	昭和 22 年 4 月 5 日
北 村 知 哉	昭和 22 年 5 月 23 日	昭和 23 年 4 月 5 日
小比類 卷 正	昭和 23 年 4 月 15 日	昭和 30 年 4 月 15 日
高 嶋 寛 造	昭和 25 年 6 月 30 日	昭和 28 年 3 月 31 日
小比類 卷 金 作	昭和 30 年 6 月 27 日	昭和 34 年 6 月 26 日
大 平 功	昭和 35 年 8 月 3 日	昭和 43 年 8 月 2 日
沖 沢 重 太 郎	昭和 43 年 12 月 20 日	昭和 53 年 9 月 7 日
三 浦 光 雄	昭和 53 年 12 月 25 日	平成 2 年 12 月 14 日
富 田 善 作	平成 2 年 12 月 15 日	平成 6 年 12 月 14 日
富 田 善 作	平成 7 年 2 月 21 日	平成 15 年 2 月 20 日
吉 田 耕 悦	平成 15 年 2 月 21 日	平成 20 年 1 月 31 日
大 塚 和 則	平成 20 年 2 月 25 日	平成 23 年 3 月 30 日
大 塚 和 則	平成 23 年 7 月 11 日	平成 24 年 10 月 31 日
米 田 光 一 郎	平成 24 年 12 月 13 日	現 任

収入役（地方自治法の改正により、平成19年4月1日から廃止される。）

氏 名	就 任 年 月 日	退 任 年 月 日
細 矢 武 五 郎	明治 30 年 4 月 1 日	明治 44 年 2 月 29 日
野々 宮 亀 蔵	明治 44 年 3 月 8 日	昭和 10 年 2 月 28 日
武 井 功	昭和 11 年 4 月 19 日	昭和 15 年 3 月 31 日
栗 村 民 雄	昭和 15 年 5 月 8 日	昭和 17 年 2 月 17 日
小比類 卷 金 作	昭和 17 年 7 月 10 日	昭和 30 年 6 月 26 日
河 村 賢 造	昭和 30 年 6 月 27 日	昭和 42 年 6 月 26 日
小 檜 山 哲 夫	昭和 43 年 2 月 22 日	昭和 45 年 10 月 29 日
三 浦 光 雄	昭和 46 年 6 月 18 日	昭和 53 年 12 月 24 日
林 守 能	昭和 55 年 2 月 28 日	平成 13 年 6 月 30 日
富 田 誠	平成 13 年 7 月 1 日	平成 19 年 3 月 31 日

9. 歴代議長・副議長

議 長

氏 名	就 任 年 月 日	退 任 年 月 日
広 沢 春 彦	昭和 22 年 5 月 3 日	昭和 24 年 5 月 1 日
菊 地 逸 也	昭和 24 年 5 月 27 日	昭和 26 年 7 月 20 日
馬 場 兼 蔵	昭和 26 年 7 月 27 日	昭和 27 年 2 月 7 日
久 保 吉 重 郎	昭和 27 年 3 月 22 日	昭和 28 年 5 月 8 日
黒 田 政 之 進	昭和 28 年 5 月 27 日	昭和 31 年 3 月 5 日
山 崎 文 一	昭和 31 年 3 月 22 日	昭和 35 年 3 月 19 日
坂 本 正 一	昭和 35 年 3 月 28 日	昭和 39 年 3 月 19 日
黒 田 政 之 進	昭和 39 年 3 月 30 日	昭和 47 年 3 月 19 日
昆 武 旗	昭和 47 年 3 月 29 日	昭和 51 年 3 月 19 日
馬 場 義 美	昭和 51 年 3 月 31 日	昭和 55 年 3 月 19 日
木 村 末 太 郎	昭和 55 年 3 月 29 日	昭和 59 年 3 月 19 日
西 村 秋 男	昭和 59 年 3 月 23 日	昭和 63 年 3 月 19 日
別 部 辰 一	昭和 63 年 3 月 24 日	平成 2 年 3 月 24 日
畑 山 松 男	平成 2 年 3 月 24 日	平成 4 年 3 月 19 日
野 口 稔	平成 4 年 3 月 24 日	平成 6 年 3 月 24 日
浅 野 哲 朗	平成 6 年 3 月 24 日	平成 8 年 3 月 19 日
羽 立 隆	平成 8 年 3 月 26 日	平成 12 年 3 月 19 日
森 三 郎	平成 12 年 3 月 21 日	平成 16 年 3 月 19 日
堤 喜 一 郎	平成 16 年 3 月 22 日	平成 20 年 3 月 19 日
馬 場 騎 一	平成 20 年 3 月 21 日	平成 24 年 3 月 19 日
船 見 亮 悦	平成 24 年 3 月 21 日	平成 26 年 3 月 13 日
小 比 類 卷 雅 彦	平成 26 年 3 月 13 日	平成 28 年 3 月 19 日
小 比 類 卷 正 規	平成 28 年 3 月 23 日	平成 31 年 1 月 31 日
船 見 亮 悦	平成 31 年 1 月 31 日	令和 2 年 3 月 19 日
小 比 類 卷 雅 彦	令和 2 年 3 月 25 日	現 任

副 議 長

氏 名	就 任 年 月 日	退 任 年 月 日
三 浦 勝 司 郎	昭 和 22 年 5 月 22 日	昭 和 23 年 3 月 19 日
菊 地 逸 也	昭 和 23 年 4 月 15 日	昭 和 24 年 2 月 26 日
馬 場 兼 蔵	昭 和 24 年 5 月 27 日	昭 和 26 年 7 月 26 日
久 保 吉 重 郎	昭 和 26 年 7 月 27 日	昭 和 27 年 3 月 22 日
三 浦 勝 司 郎	昭 和 27 年 3 月 22 日	昭 和 31 年 3 月 19 日
鈴 木 元	昭 和 31 年 3 月 22 日	昭 和 35 年 3 月 19 日
川 島 末 吉	昭 和 35 年 3 月 28 日	昭 和 39 年 3 月 19 日
村 越 市 郎	昭 和 39 年 3 月 30 日	昭 和 43 年 3 月 19 日
昆 武 旗	昭 和 43 年 4 月 3 日	昭 和 47 年 3 月 19 日
桑 島 正 一 郎	昭 和 47 年 3 月 29 日	昭 和 51 年 3 月 19 日
出 戸 勝 見	昭 和 51 年 3 月 31 日	昭 和 54 年 10 月 5 日
木 村 末 太 郎	昭 和 54 年 11 月 12 日	昭 和 55 年 3 月 19 日
西 村 秋 男	昭 和 55 年 3 月 29 日	昭 和 59 年 3 月 19 日
畑 山 松 男	昭 和 59 年 3 月 23 日	昭 和 63 年 3 月 19 日
山 本 直 次 郎	昭 和 63 年 3 月 24 日	平 成 2 年 3 月 24 日
浅 野 哲 朗	平 成 2 年 3 月 24 日	平 成 4 年 3 月 19 日
堤 喜 一 郎	平 成 4 年 3 月 24 日	平 成 6 年 3 月 24 日
森 三 郎	平 成 6 年 3 月 24 日	平 成 8 年 3 月 19 日
小 比 類 卷 種 松	平 成 8 年 3 月 26 日	平 成 12 年 3 月 19 日
右 田 明 久	平 成 12 年 3 月 21 日	平 成 14 年 3 月 14 日
太 田 寿 之	平 成 14 年 3 月 14 日	平 成 15 年 4 月 23 日
伊 藤 雄 康	平 成 15 年 6 月 2 日	平 成 16 年 3 月 19 日
馬 場 騎 一	平 成 16 年 3 月 22 日	平 成 20 年 3 月 19 日
山 本 弥 一	平 成 20 年 3 月 21 日	平 成 22 年 3 月 18 日
小 比 類 卷 雅 彦	平 成 22 年 3 月 18 日	平 成 24 年 3 月 19 日
堀 光 雄	平 成 24 年 3 月 21 日	平 成 26 年 3 月 13 日
野 坂 篤 司	平 成 26 年 3 月 13 日	平 成 28 年 3 月 19 日
太 田 博 之	平 成 28 年 3 月 23 日	令 和 2 年 3 月 19 日
瀬 崎 雅 弘	令 和 2 年 3 月 25 日	現 任

10 主要施設一覧

[市の施設]

名 称	住 所	電話番号
三沢市役所	桜町一丁目1-38	53-5111
消防本部	大字三沢字堀口17-36	54-4111
市立三沢病院	大字三沢字堀口164-65	53-2161
上下水道庁舎	松園町二丁目1-52	51-2373
総合社会福祉センター	幸町三丁目11-5	51-8770
保健相談センター	中央町一丁目3-10	57-0707
清掃センター	大字三沢字戸崎101-1016	59-3331
浄化センター	大字三沢字下堀25-1	54-4191
市民活動ネットワークセンター みさわ「そだなす館」	松園町二丁目1-62	52-7083
学校給食センター	大字三沢字大津53-1	54-2131
農産物加工施設	大字三沢字大津53-1	54-2131
市営幸町駐車場	幸町一丁目8-15	53-2049
市営大町ビードル駐車場	大町三丁目1	57-1516
墓地公園(管理事務所)	大字三沢字淋代平3118-2	54-4304
火葬場	大字三沢字上屋敷51-1	54-2216
三沢キッズセンターそらいえ	幸町一丁目7-7	51-4431

[社会福祉施設]

名 称	住 所	電 話 番 号
【保育所】		
市立中央保育所	桜町三丁目1-5	53-2407
松園保育園	松園町二丁目21-9	53-3594
三沢乳児保育所	幸町一丁目2-21	53-4544
美野原保育園	美野原一丁目7-16	53-7000
光華保育園	前平二丁目5-2	54-3022

名 称	住 所	電話番号
【認定こども園】		
愛子こども園	大町一丁目8-36	53-2908
チャリティー第二保育園	東町一丁目9-21	53-4062
岡三沢こども園	岡三沢二丁目7-7	53-2279
浜三沢保育所	大字三沢字堀口6-12	54-2880
チャリティー第一保育園	六川目二丁目101-1005	59-3040
平畑こども園	岡三沢八丁目93-2	57-2228
三沢第一幼稚園	美野原二丁目12-19	53-6747
おおつ保育園	大津二丁目12-366	54-3140
春日台保育園	春日台一丁目124-2	53-2874
ふるまぎの森	字古間木山80-2	53-2515
三川目保育園	三川目三丁目145-105	54-3813
鹿中保育園	鹿中二丁目145-478	54-3784
淋代保育園	淋代三丁目43-7	54-2648
【事業所内保育施設】		
ひばり苑こどもセンター	大字三沢字堀口164-291	58-7782
【児童館】		
上久保児童センター	新町四丁目31-983	53-4771
織笠児童館	大字三沢字庭構1084-288	59-2457
しおさい児童館	鹿中二丁目58-224	54-4712
松原児童センター	松原町一丁目31-3642	53-9611
岡三沢児童館	岡三沢三丁目1-2	52-3187
古間木児童センター	大字犬落瀬字古間木152-465	53-5056
三沢児童館	大字三沢字園沢93-7	54-2230
木崎野児童クラブ	東町三丁目5-7	51-1220
おおぞら児童センター	幸町三丁目11-5	51-8774
【その他】		
夢ふれあい館	谷地頭四丁目298-682	59-3005
ひまわり乳児院	花園町五丁目31-3658	53-2789
地域子育て支援センター	東町一丁目9-21 (チャリティー第二保育園内)	53-1176
地域子育て支援センター びこりんパーク	美野原二丁目12-19 (三沢第一幼稚園内)	53-7772
いちいすくすくルーム	春日台二丁目154-71 (いちい幼稚園内)	53-7941

【その他】 P.99からの続き		
みさわファミリー・サポート・センター	幸町一丁目7-7 (三沢キッズセンターそらいえ内)	5 1 - 4 4 3 3
子育てサロン	幸町一丁目7-7 (三沢キッズセンターそらいえ内)	5 1 - 4 4 3 4
ミルクールーム	幸町一丁目7-7 (三沢キッズセンターそらいえ内)	5 1 - 4 4 3 4
老人福祉センター (市民の森温泉浴場)	大字三沢字淋代平116-2945	5 9 - 3 3 8 8
市民の森やすらぎ荘	大字三沢字淋代平116-2960	5 9 - 3 3 8 8
いきいきデイセンター	幸町三丁目11-5	5 1 - 8 7 7 5
ワークランドつばさ	大字三沢字戸崎101-1552	5 9 - 2 6 0 0
三沢市社会福祉協議会	幸町三丁目11-5	5 3 - 3 4 2 2

[社会文化施設]

名 称	住 所	電話番号
公会堂(中央公民館)	桜町一丁目6-35	5 3 - 8 7 1 1
図書館	桜町一丁目5-43	5 3 - 6 0 4 0
寺山修司記念館	大字三沢字淋代平116-2955	5 9 - 3 4 3 4
歴史民俗資料館	大字三沢字淋代平116-2955	5 9 - 3 6 7 0
道の駅みさわ斗南藩記念観光村	谷地頭四丁目298-652	5 9 - 2 7 1 1
先人記念館	谷地頭四丁目298-652	5 9 - 3 0 0 9
国際交流教育センター	大字三沢字園沢230-1	5 1 - 1 2 5 5

[社会体育施設]

名 称	住 所	電話番号
総合体育館	桜町一丁目4-7	5 3 - 1 2 1 8
武道館	中央町一丁目4-20	5 7 - 0 0 5 0
市民の森総合運動場	大字三沢字淋代平116-2941	5 9 - 2 2 2 1
屋内ゲートボール場	大字三沢字淋代平116-3030	5 9 - 2 1 2 5
三沢オートキャンプ場	大字三沢字淋代平261-4	5 9 - 3 3 1 1
市民運動広場野球場	大字三沢字下夕沢83-56	5 7 - 2 8 1 2
屋内温水プール	大字三沢字戸崎101-1553	5 9 - 3 8 5 0
滝の沢市民プール	大町一丁目9	5 2 - 9 8 9 7
アイスアリーナ	南山三丁目116-5	5 7 - 2 1 0 0
南山屋外運動場	大字三沢字園沢219-18	5 1 - 8 1 0 5
南山テニスコート	南山一丁目136	5 1 - 2 0 9 1
国際交流スポーツセンター	南山一丁目138-2	5 1 - 4 4 6 6

[学校施設]

名 称	住 所	電話番号
【幼稚園】		
三沢カトリック幼稚園	中央町四丁目3-12	53-2312
いちい幼稚園	春日台二丁目154-71	53-7941
松園幼稚園	松園町二丁目21-1	51-1888
【小学校】		
古間木小学校	古間木一丁目152-139	53-3901
上久保小学校	大町一丁目3-9	53-3903
岡三沢小学校	岡三沢三丁目1-1	53-3902
三沢小学校	大字三沢字園沢93-2	54-2502
三川目小学校	鹿中二丁目145-459	54-2004
木崎野小学校	東町四丁目2	53-8688
おおぞら小学校	大字三沢字庭構1084-33	50-8020
【中学校】		
第一中学校	松園町二丁目1-34	53-3904
第二中学校	大字三沢字園沢97-2	54-2702
第三中学校	大字三沢字庭構1084-33	59-3333
第五中学校	字古間木山141-111	53-2402
堀口中学校	大字三沢字堀口94-143	52-4080
【高等学校】		
青森県立三沢高等学校	松園町一丁目1	53-2168
青森県立三沢商業高等学校	春日台二丁目154	53-2880
【その他の学校】		
三沢職業能力開発校	千代田町四丁目140-44	53-3690
三沢自動車学校	南町二丁目31-160	53-3158
三沢中央自動車学校	花園町三丁目4-37	53-2441

[国の施設]

名 称	住 所	電話番号
ハローワーク三沢	桜町三丁目1-22	5 3 - 4 1 7 8
東京航空局三沢空港事務所	大字三沢字下夕沢83-197	5 3 - 2 4 6 1
東北防衛局三沢防衛事務所	平畑一丁目1-31	5 3 - 3 1 1 6
国土交通省高瀬川河川事務所 小川原湖出張所	岡三沢三丁目9-19	5 3 - 3 0 8 1
航空自衛隊三沢基地	大字三沢字後久保125-7	5 3 - 4 1 2 1

[県の施設]

名 称	住 所	電話番号
上北地域県民局地域農林水産部 普及指導室三沢普及分室	東岡三沢一丁目1-7	5 3 - 2 4 9 8
三沢警察署	平畑一丁目1-38	5 3 - 3 1 4 5
中央交番	中央町四丁目16	5 3 - 5 3 1 1
三沢駐在所	大字三沢字山ノ神19	5 4 - 2 0 0 8
三沢空港警備派出所	大字三沢字下夕沢83-198	5 3 - 8 6 4 2
青森県立三沢航空科学館	大字三沢字北山158	5 0 - 7 7 7 7

[その他の施設]

名 称	住 所	電話番号
(一財)三沢市自治振興公社	字古間木山68-159	5 1 - 1 9 3 0
(財)三沢畜産公社	大字三沢字淋代平116-3101	5 9 - 3 5 6 7
(一財)三沢市公園緑化公社	千代田町四丁目140-369	5 1 - 2 8 2 0
(一社)三沢市観光協会	大字三沢字淋代平116-2858	5 9 - 2 3 1 1
三沢市商工会	幸町二丁目1-1	5 3 - 2 1 7 5
三沢地区衛生センター	大字三沢字戸崎101-1414	5 9 - 3 7 5 0
三沢交通安全協会	幸町一丁目8-15	5 1 - 1 7 1 1
(一社)三沢市シルバー人材センター	千代田町四丁目140-369	5 1 - 2 2 4 0
防衛施設周辺整備協会青森事務所	大町二丁目31-1975	5 7 - 1 8 2 9
おいらせ農業協同組合本店	大字三沢字堀口16-7	5 4 - 2 2 1 1
三沢市漁業協同組合	三川目四丁目145-552	5 4 - 2 2 0 2
三沢郵便局	幸町三丁目2-15	5 3 - 2 3 5 1
三沢駅前郵便局	本町二丁目76	5 3 - 5 8 0 0
三沢大町郵便局	大町二丁目3-14	5 1 - 1 0 1 0
三沢平畑郵便局	平畑一丁目2-59	5 3 - 5 7 0 0
三沢大津郵便局	大津一丁目272-7	5 4 - 2 9 2 9
淋代郵便局	淋代三丁目43-10	5 4 - 2 2 3 5
谷地頭簡易郵便局	谷地頭二丁目295-5	5 9 - 3 6 6 6
東北電力(株)三沢営業所	中央町一丁目5-4	5 7 - 0 9 8 0
(株)青森銀行三沢支店	中央町一丁目2-3	5 3 - 2 1 9 1
(株)青森銀行松園町支店	松園町三丁目4-3	5 2 - 2 2 5 2
(株)青森銀行堀口支店	大字三沢字堀口117-35	5 2 - 6 1 2 1
みちのく銀行(株)三沢支店	中央町三丁目7-26	5 3 - 3 1 2 1
みちのく銀行(株)岡三沢支店	岡三沢二丁目1-4	5 7 - 4 4 8 1
青い森信用金庫三沢支店	中央町四丁目11-42	5 3 - 4 1 3 1
青森県信用組合三沢支店	幸町二丁目2-12	5 3 - 4 1 6 1
青い森鉄道(株)三沢駅	大字犬落瀬字古間木51-7	5 3 - 2 7 1 0
三沢空港ターミナル(株)	大字三沢字下夕沢83-198	5 3 - 7 5 0 0
東奥日報社三沢支局	幸町一丁目3-24	5 3 - 3 0 3 1
朝日新聞社三沢支局	栄町一丁目31-3789	5 3 - 3 7 2 3
読売新聞東京本社三沢通信部	南町一丁目31-3880	5 3 - 3 0 3 3
デーリー東北新聞社三沢総局	桜町二丁目12-3	5 3 - 2 4 9 5
三沢新聞社	緑町三丁目3-15	5 3 - 1 8 4 5
NHK三沢報道室	緑町三丁目3-1	5 3 - 2 2 4 7