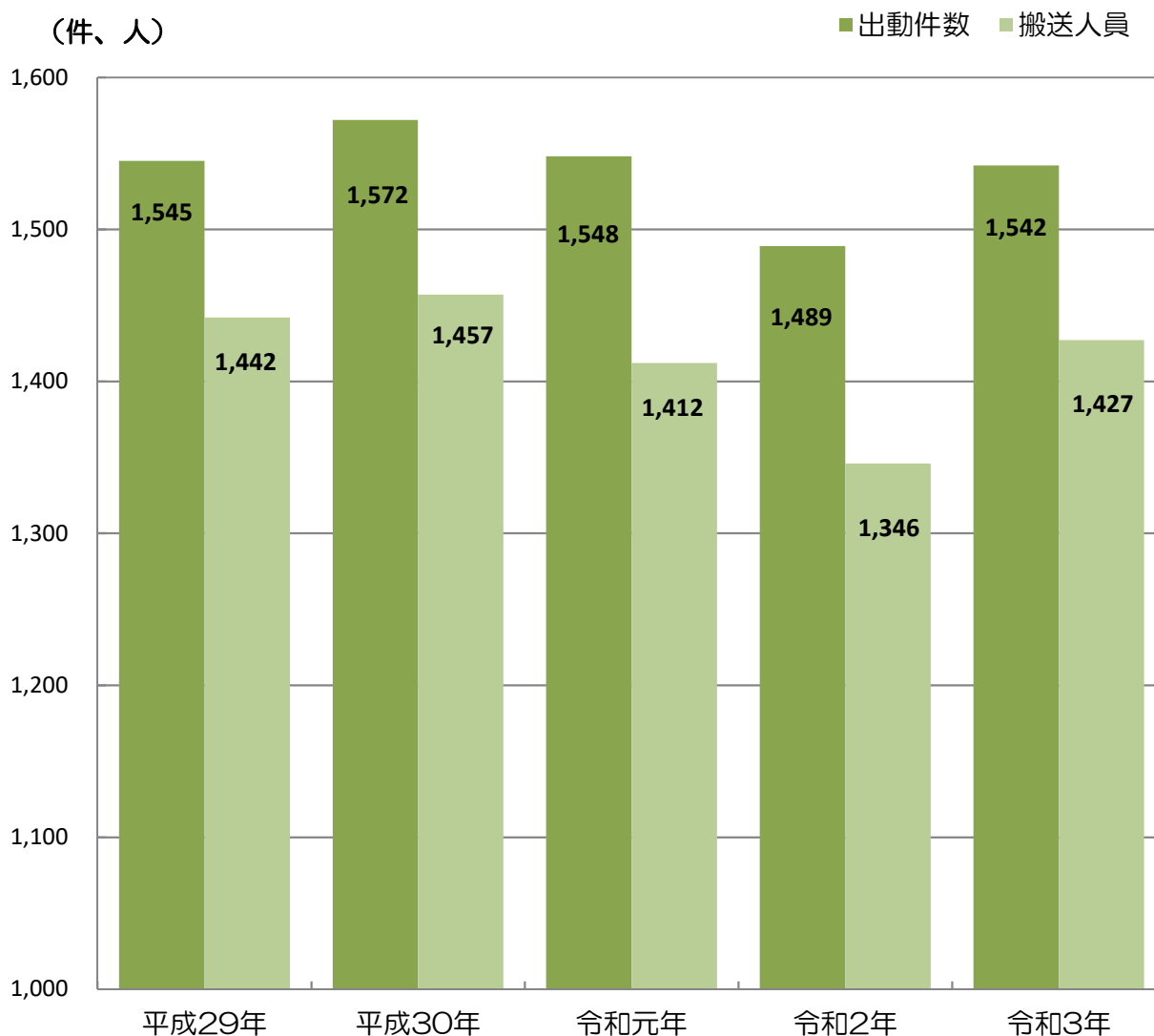


# 第13章 治安・災害・基地

## 救急車の出動件数と搬送人員



## 1 消防職員及び団員数

各年4月1日現在  
(単位:人)

| 区 分   | 平成29年      | 平成30年      | 平成31年      | 令和2年       | 令和3年       |
|-------|------------|------------|------------|------------|------------|
| 職 員 数 | 110<br>(2) | 110<br>(2) | 112<br>(2) | 110<br>(2) | 109<br>(3) |
| 団 員 数 | 301<br>(2) | 304<br>(2) | 294<br>(2) | 287<br>(4) | 289<br>(7) |

※女性は内数として( )内に示す。

資料:市消防本部

## 2 火災の発生状況

| 区 分        | 平成29年               | 平成30年 | 令和元年  | 令和2年    | 令和3年  |       |
|------------|---------------------|-------|-------|---------|-------|-------|
| 火 災<br>(件) | 総 数                 | 11    | 16    | 10      | 12    | 9     |
|            | 建 物                 | 5     | 11    | 5       | 9     | 8     |
|            | 林 野                 | 1     | 0     | 2       | 0     | 0     |
|            | 車 両                 | 1     | 3     | 2       | 1     | 1     |
|            | その他                 | 4     | 2     | 1       | 2     | 0     |
| 面 積        | 建物(m <sup>2</sup> ) | 200.0 | 460.0 | 4,289.0 | 774.0 | 148.0 |
|            | 林野(a)               | 3.0   | 0.0   | 70.0    | 0.0   | 0.0   |
| 死傷者<br>(人) | 死 者                 | 0     | 1     | 0       | 1     | 1     |
|            | 傷 者                 | 1     | 3     | 3       | 2     | 2     |

資料:市消防本部

## 3 火災の原因別発生件数

(単位:件)

| 区 分   | 平成29年 | 平成30年 | 令和元年 | 令和2年 | 令和3年 |
|-------|-------|-------|------|------|------|
| 総 数   | 11    | 16    | 10   | 12   | 9    |
| たき火   | 0     | 0     | 2    | 0    | 0    |
| 火遊び   | 0     | 0     | 0    | 0    | 0    |
| たばこ   | 0     | 2     | 1    | 1    | 0    |
| 石油器具  | 1     | 2     | 0    | 0    | 0    |
| 電気関係  | 1     | 2     | 2    | 2    | 3    |
| ガス器具  | 0     | 2     | 1    | 0    | 0    |
| 放 火   | 0     | 0     | 0    | 0    | 0    |
| 放火の疑い | 0     | 0     | 0    | 1    | 1    |
| その他   | 4     | 6     | 3    | 4    | 3    |
| 不 明   | 5     | 2     | 1    | 4    | 2    |

資料:市消防本部

#### 4 救急車の活動状況

(単位:件)

| 区 分            | 平成29年        | 平成30年        | 令和元年         | 令和2年         | 令和3年         |
|----------------|--------------|--------------|--------------|--------------|--------------|
| <b>出 動 件 数</b> | <b>1,545</b> | <b>1,572</b> | <b>1,548</b> | <b>1,489</b> | <b>1,542</b> |
| 火 災            | 9            | 21           | 10           | 14           | 13           |
| 自然災害           | 0            | 0            | 0            | 1            | 0            |
| 水難事故           | 0            | 1            | 2            | 6            | 3            |
| 交通事故           | 110          | 129          | 123          | 104          | 100          |
| 労働災害           | 20           | 16           | 8            | 14           | 10           |
| 運動競技           | 5            | 14           | 14           | 9            | 5            |
| 一般負傷           | 194          | 186          | 210          | 189          | 202          |
| 加 害            | 6            | 13           | 4            | 5            | 6            |
| 自損行為           | 18           | 22           | 18           | 21           | 16           |
| 急 病            | 973          | 996          | 997          | 953          | 1,012        |
| その他            | 210          | 174          | 162          | 173          | 175          |
| 搬送人員(人)        | 1,442        | 1,457        | 1,412        | 1,346        | 1,427        |

資料:市消防本部

#### 5 青森県ドクターヘリ要請状況

(単位:件)

| 区 分            | 平成29年     | 平成30年     | 令和元年      | 令和2年      | 令和3年      |
|----------------|-----------|-----------|-----------|-----------|-----------|
| <b>出 動 件 数</b> | <b>70</b> | <b>81</b> | <b>45</b> | <b>62</b> | <b>53</b> |
| 火 災            | 0         | 0         | 0         | 0         | 1         |
| 自然災害           | 0         | 0         | 0         | 0         | 0         |
| 水難事故           | 0         | 0         | 0         | 1         | 0         |
| 交通事故           | 8         | 12        | 5         | 1         | 8         |
| 労働災害           | 8         | 7         | 2         | 3         | 5         |
| 運動競技           | 0         | 1         | 0         | 0         | 0         |
| 一般負傷           | 7         | 6         | 7         | 11        | 9         |
| 加 害            | 0         | 0         | 0         | 0         | 0         |
| 自損行為           | 3         | 0         | 3         | 0         | 1         |
| 急 病            | 39        | 46        | 24        | 39        | 29        |
| その他            | 5         | 9         | 4         | 7         | 0         |
| 搬送人員(人)        | 45        | 68        | 37        | 29        | 23        |

資料:市消防本部

## 6 刑法犯罪の種別発生状況

(単位:件)

| 区 分  | 平成29年 | 平成30年 | 令和元年 | 令和2年 | 令和3年 |
|------|-------|-------|------|------|------|
| 総 数  | 192   | 180   | 212  | 277  | 163  |
| 殺 人  | 0     | 1     | 1    | 0    | 1    |
| 強 盗  | 1     | 0     | 0    | 1    | 0    |
| 放 火  | 0     | 0     | 0    | 0    | 2    |
| 暴 行  | 11    | 15    | 14   | 7    | 7    |
| 傷 害  | 8     | 5     | 8    | 5    | 6    |
| 恐 喝  | 1     | 0     | 0    | 1    | 0    |
| 窃 盗  | 119   | 108   | 124  | 220  | 102  |
| 詐 欺  | 10    | 19    | 12   | 5    | 13   |
| 偽 造  | 2     | 0     | 0    | 0    | 1    |
| 賭 博  | 0     | 0     | 0    | 0    | 0    |
| 住居侵入 | 1     | 2     | 3    | 8    | 10   |
| その他  | 39    | 30    | 50   | 30   | 21   |

※三沢警察署管内の件数とする。

資料:三沢警察署

## 7 非行少年の状況

(単位:件)

| 区 分    | 平成29年 |          | 平成30年 |          | 令和元年 |          | 令和2年 |          | 令和3年 |          |
|--------|-------|----------|-------|----------|------|----------|------|----------|------|----------|
|        |       | うち<br>女子 |       | うち<br>女子 |      | うち<br>女子 |      | うち<br>女子 |      | うち<br>女子 |
| 総 数    | 98    | 33       | 144   | 48       | 79   | 23       | 65   | 31       | 51   | 16       |
| 犯罪少年   | 3     | 0        | 6     | 1        | 6    | 0        | 5    | 1        | 5    | 2        |
| 触法少年   | 5     | 1        | 5     | 0        | 1    | 0        | 1    | 0        | 3    | 2        |
| 特別法犯少年 | 1     | 0        | 1     | 0        | 1    | 0        | 0    | 0        | 1    | 0        |
| ぐ犯少年   | 0     | 0        | 1     | 0        | 2    | 0        | 1    | 0        | 0    | 0        |
| 不良行為少年 | 89    | 32       | 131   | 47       | 69   | 23       | 58   | 30       | 42   | 12       |

※三沢警察署管内の件数とする。

資料:三沢警察署

## 8 不良行為少年の補導状況

(単位:件)

(単位:件)

| 区 分     | 平成29年 |          | 平成30年 |          | 令和元年 |          | 令和2年 |          | 令和3年 |          |
|---------|-------|----------|-------|----------|------|----------|------|----------|------|----------|
|         |       | うち<br>女子 |       | うち<br>女子 |      | うち<br>女子 |      | うち<br>女子 |      | うち<br>女子 |
| 総 数     | 89    | 32       | 131   | 47       | 69   | 23       | 58   | 30       | 42   | 12       |
| 飲 酒     | 3     | 0        | 1     | 0        | 9    | 2        | 2    | 1        | 1    | 1        |
| 喫 煙     | 9     | 1        | 1     | 0        | 5    | 3        | 7    | 4        | 15   | 0        |
| 薬物乱用    | 0     | 0        | 0     | 0        | 0    | 0        | 0    | 0        | 0    | 0        |
| 粗暴行為    | 5     | 0        | 9     | 0        | 9    | 0        | 3    | 0        | 3    | 0        |
| 刃物等所持   | 0     | 0        | 0     | 0        | 0    | 0        | 0    | 0        | 0    | 0        |
| 金品不正要求  | 0     | 0        | 0     | 0        | 2    | 0        | 0    | 0        | 0    | 0        |
| 金品持ち出し  | 4     | 0        | 1     | 0        | 3    | 0        | 2    | 0        | 1    | 0        |
| 性的いたづら  | 0     | 0        | 0     | 0        | 2    | 2        | 0    | 0        | 0    | 0        |
| 暴走行為    | 0     | 0        | 0     | 0        | 0    | 0        | 0    | 0        | 0    | 0        |
| 家 出     | 11    | 3        | 8     | 5        | 8    | 5        | 2    | 0        | 5    | 2        |
| 無断外泊    | 0     | 0        | 0     | 0        | 0    | 0        | 1    | 1        | 0    | 0        |
| 深夜徘徊    | 52    | 25       | 106   | 38       | 23   | 6        | 33   | 18       | 14   | 7        |
| 怠 学     | 3     | 1        | 0     | 0        | 2    | 0        | 4    | 2        | 0    | 0        |
| 不健全性的行為 | 2     | 2        | 4     | 3        | 4    | 3        | 4    | 4        | 2    | 2        |
| 不良交友    | 0     | 0        | 0     | 0        | 0    | 0        | 0    | 0        | 0    | 0        |
| 不健全娯楽   | 0     | 0        | 1     | 1        | 2    | 2        | 0    | 0        | 0    | 0        |
| その他     | 0     | 0        | 0     | 0        | 0    | 0        | 0    | 0        | 1    | 0        |

※三沢警察署管内の件数とする。

資料:三沢警察署

## 9 人身事故の発生状況

| 区 分     | 平成29年 | 平成30年 | 令和元年 | 令和2年 | 令和3年 |
|---------|-------|-------|------|------|------|
| 発生件数(件) | 209   | 193   | 190  | 140  | 138  |
| 死傷者数(人) | 276   | 274   | 235  | 175  | 175  |
| 死者数     | 4     | 6     | 3    | 2    | 3    |
| 傷者数     | 272   | 268   | 232  | 173  | 172  |

※三沢警察署管内の件数とする。

資料:三沢警察署

## 10 交通事故の原因別発生件数

(単位:件)

| 区 分        | 平成29年      | 平成30年      | 令和元年       | 令和2年       | 令和3年       |
|------------|------------|------------|------------|------------|------------|
| <b>総 数</b> | <b>209</b> | <b>191</b> | <b>190</b> | <b>140</b> | <b>138</b> |
| 信号無視       | 8          | 10         | 13         | 10         | 6          |
| 通行区分・追越    | 9          | 7          | 19         | 7          | 12         |
| 最高速度違反     | 0          | 1          | 0          | 0          | 0          |
| 右左折違反      | 0          | 0          | 3          | 3          | 5          |
| 優先通行違反     | 6          | 8          | 7          | 22         | 3          |
| 交差点安全進行違反  | 35         | 34         | 6          | 2          | 3          |
| 歩行者妨害      | 10         | 12         | 17         | 13         | 14         |
| 徐行違反       | 6          | 0          | 3          | 0          | 0          |
| 一時不停止      | 29         | 21         | 37         | 24         | 37         |
| 酒酔い運転      | 0          | 1          | 0          | 1          | 0          |
| 過労運転       | 0          | 0          | 0          | 0          | 0          |
| 安全運転義務違反   | 90         | 81         | 75         | 55         | 50         |
| その他        | 16         | 16         | 10         | 3          | 8          |

※三沢警察署管内の件数とする。

資料:三沢警察署

## 11 交通事故の月別発生件数

(単位:件)

| 区 分        | 過去5カ年<br>の平均件数 | 平成29年      | 平成30年      | 令和元年       | 令和2年       | 令和3年       |
|------------|----------------|------------|------------|------------|------------|------------|
| <b>年 間</b> | <b>201.0</b>   | <b>209</b> | <b>193</b> | <b>190</b> | <b>140</b> | <b>138</b> |
| 1月         | 15.5           | 21         | 10         | 16         | 12         | 13         |
| 2月         | 15.0           | 20         | 10         | 23         | 18         | 11         |
| 3月         | 17.5           | 20         | 15         | 12         | 16         | 9          |
| 4月         | 11.5           | 13         | 10         | 14         | 7          | 11         |
| 5月         | 19.5           | 19         | 20         | 11         | 9          | 8          |
| 6月         | 14.0           | 10         | 18         | 11         | 10         | 10         |
| 7月         | 12.0           | 10         | 14         | 14         | 10         | 12         |
| 8月         | 20.0           | 18         | 22         | 10         | 15         | 10         |
| 9月         | 20.0           | 24         | 16         | 18         | 14         | 7          |
| 10月        | 14.5           | 13         | 16         | 18         | 9          | 12         |
| 11月        | 19.5           | 20         | 19         | 20         | 10         | 18         |
| 12月        | 22.0           | 21         | 23         | 23         | 10         | 17         |

※三沢警察署管内の件数とする。

資料:三沢警察署

## 12 航空自衛隊三沢基地の概況

### (1) 隊員数の推移(概数)

各年3月末現在  
(単位:人)

| 年次  | 平成15年 | 平成16年 | 平成17年 | 平成18年 | 平成19年 | 平成20年 | 平成21年 | 平成22年 | 平成23年 | 平成24年 |
|-----|-------|-------|-------|-------|-------|-------|-------|-------|-------|-------|
| 隊員数 | 3,220 | 3,190 | 3,160 | 3,220 | 3,200 | 3,200 | 3,170 | 3,170 | 3,070 | 3,070 |
| 年次  | 平成25年 | 平成26年 | 平成27年 | 平成28年 | 平成29年 | 平成30年 | 平成31年 | 令和2年  | 令和3年  | 令和4年  |
| 隊員数 | 3,100 | 3,100 | 3,000 | 3,000 | 2,900 | 2,900 | 3,050 | 3,010 | 2,980 | 3,050 |

資料:航空自衛隊三沢基地

### (2) 航空自衛隊三沢基地配備部隊組織図

※次頁に組織図を示す。

### (3) 三沢市内居住隊員数(概数)

令和4年3月末現在  
(単位:人)

| 区分       | 隊員数   |
|----------|-------|
| 三沢市内居住者  | 2,060 |
| 基地区域外居住者 | 1,110 |
| 基地区域内居住者 | 950   |

資料:航空自衛隊三沢基地

### (4) 常駐機

令和4年3月末現在

| 機種              |
|-----------------|
| F-35A 戦闘機       |
| T-4 中等練習機       |
| E-2 早期警戒機       |
| CH-47J 輸送ヘリコプター |
| RQ-4B 滞空型無人機    |

資料:航空自衛隊三沢基地

## 13 米軍三沢基地の従業員数

各年3月末現在  
(単位:人)

| 区分  | 平成25年 | 平成26年 | 平成27年 | 平成28年 | 平成29年 | 平成30年 | 平成31年 | 令和2年  | 令和3年  | 令和4年  |
|-----|-------|-------|-------|-------|-------|-------|-------|-------|-------|-------|
| MLC | 1,029 | 1,025 | 1,024 | 1,038 | 1,069 | 1,131 | 1,135 | 1,115 | 1,127 | 1,088 |
| IHA | 293   | 292   | 276   | 260   | 255   | 239   | 249   | 249   | 261   | 264   |
| 合計  | 1,322 | 1,317 | 1,300 | 1,298 | 1,324 | 1,370 | 1,384 | 1,364 | 1,388 | 1,352 |

※所属を三沢基地に置き、他に派遣される従業員若干名を含む。

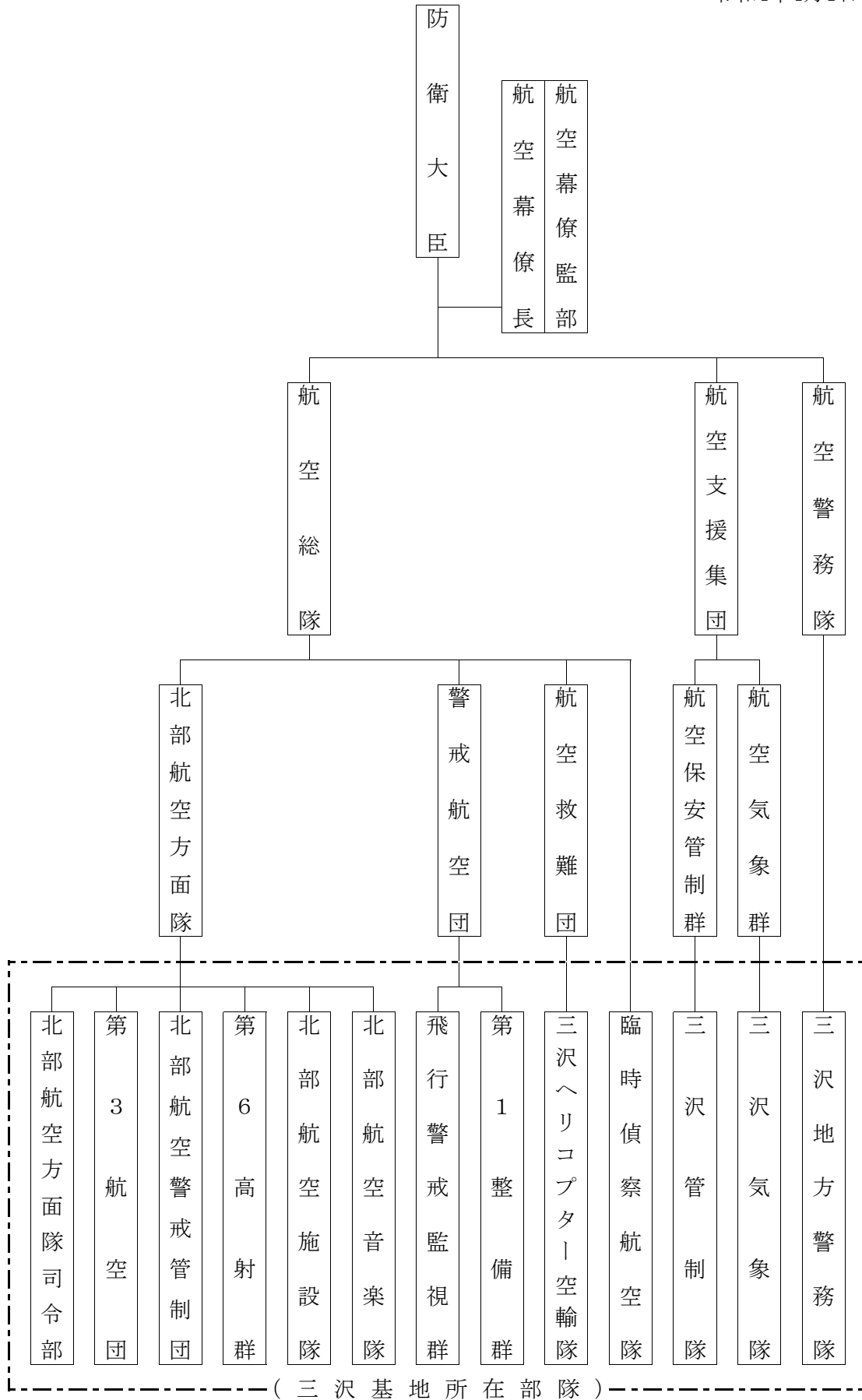
資料:三沢防衛事務所

「MLC」は、基本労務契約に基づいて雇用されている従業員をいう。

「IHA」は、諸機関労務協約に基づいて雇用されている従業員をいう。

# 航空自衛隊三沢基地配備部隊組織図

令和4年4月1日現在



資料:航空自衛隊三沢基地

※令和4年3月自衛隊三沢病院は廃止。