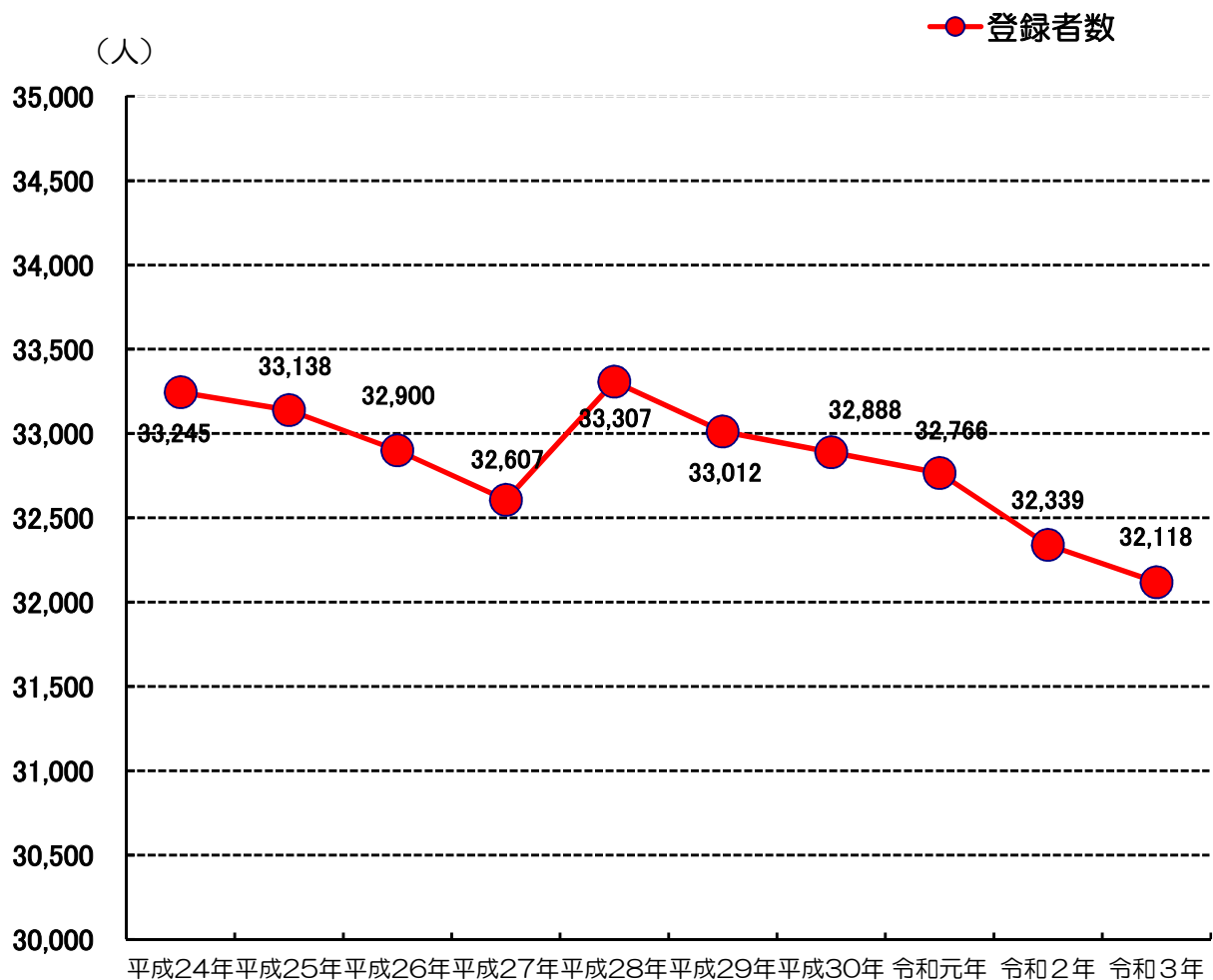


第15章 行政・選挙・議会・その他

永久選挙人名簿登録者数の推移



※公職選挙法の改正(選挙権年齢の引き下げ)により、平成28年から登録者の範囲が拡大されている。

1 所属別市職員数

令和4年4月1日現在
(単位:人)

所属名称	人数	男	女	所属名称	人数	男	女
総務部	35	24	11	建設部	36	31	5
総務課	18	11	7	都市整備課	11	9	2
秘書課	5	3	2	土木課	14	13	1
防災管理課	4	4	0	建築住宅課	11	9	2
DX推進課	8	6	2	会計課	6	1	5
政策部	31	18	13	上下水道部	22	16	6
政策調整課	12	8	4	水道課	12	10	2
基地渉外課	4	2	2	下水道課	10	6	4
国際交流課	5	3	2	教育委員会	38	26	12
広報広聴課	10	5	5	教育総務課	17	12	5
財務部	40	29	11	学務課	4	1	3
財政課	9	7	2	学校教育課	8	7	1
税務課	19	13	6	生涯学習課	6	3	3
管財課	12	9	3	学校給食センター	3	3	0
市民生活部	45	22	23	議会事務局	5	4	1
生活安全課	6	3	3	選挙管理委員会事務局	3	2	1
市民課	13	4	9	農業委員会事務局	4	4	0
国保年金課	12	3	9	監査委員事務局	3	1	2
環境衛生課	5	5	0	病院	268	58	210
清掃センター	5	4	1	医療局	24	18	6
市民スポーツ課	4	3	1	医療技術局	36	17	19
健康福祉部	57	22	35	薬局	5	3	2
生活福祉課	13	8	5	看護局	183	9	174
介護福祉課	13	4	9	事務局管理課	11	6	5
障害福祉課	7	3	4	事務局医事課	9	5	4
子育て支援課	7	3	4	地域医療連携室	0	0	0
健康推進課	17	4	13	医療安全推進室	0	0	0
経済部	29	23	6	消防	108	105	3
農政水産課	16	15	1	消防本部	24	23	1
産業観光課	13	8	5	消防署	84	82	2
				合計	730	386	344

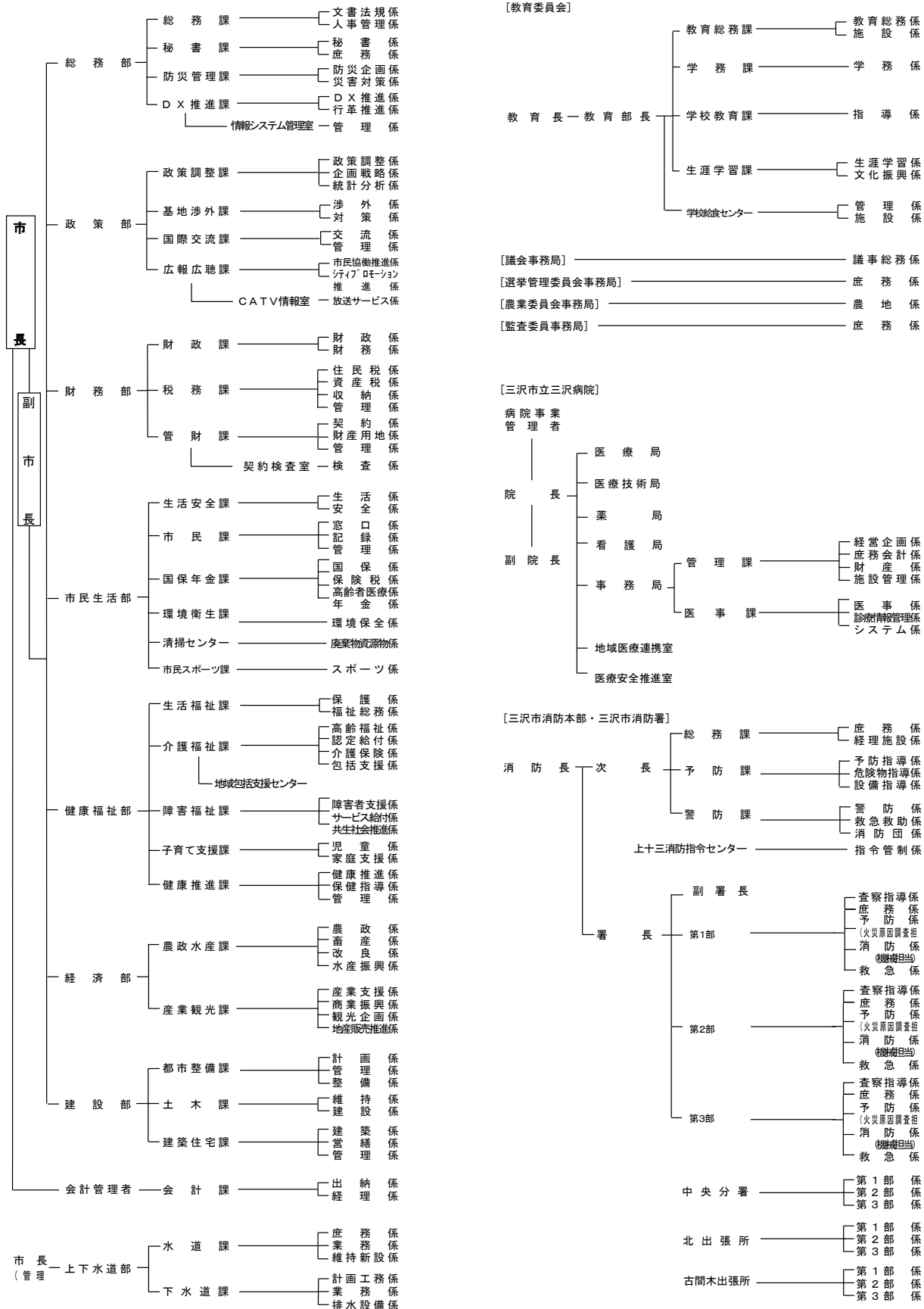
※特別職の者を除き、フルタイム勤務の再任用職員を含む。

資料:市総務課

2 行政組織機構図

三 沢 市 行 政 組 織 機 構 図

[令和4年4月1日現在]



3 永久選挙人名簿登録者数

各年9月1日現在
(単位:人)

年次	総数	男	女	対前年増減率
平成29年	33,012	16,187	16,825	△ 0.89
平成30年	32,888	16,147	16,741	△ 0.38
令和元年	32,766	16,127	16,639	△ 0.37
令和2年	32,339	15,907	16,432	△ 1.30
令和3年	32,118	15,846	16,272	△ 0.69

資料:市選挙管理委員会

※公職選挙法の改正(選挙権年齢の引き下げ)により、平成28年から登録者の範囲が拡大されている。

4 投票区別の永久選挙人名簿登録者数

令和3年9月1日現在
(単位:人)

投票区	投票所名	計	男	女	投票区	投票所名	計	男	女
1	春日台社会福祉センター	600	264	336	23	大津社会福祉センター	981	470	511
2	薬師地区コミュニティ集会施設	230	106	124	24	前平社会福祉センター	807	378	429
3	新町地区コミュニティ集会施設	687	318	369	25	淋代地区コミュニティ集会施設	587	289	298
4	上久保小学校体育館	986	493	493	26	細谷地域集会所	159	78	81
5	三沢カトリック幼稚園	520	243	277	27	六川目社会福祉センター	493	243	250
6	花園町地区コミュニティ集会施設	340	161	179	28	織笠地域集会所	248	125	123
7	松園町二丁目地区コミュニティ集会施設	816	382	434	29	塩釜農民研修所	403	188	215
8	南町地区コミュニティ集会施設	1,390	665	725	30	新森地区コミュニティ集会施設	213	105	108
9	松園公園管理事務所	453	213	240	31	根井地区コミュニティ集会施設	175	91	84
10	桜町地区コミュニティ集会施設	794	381	413	32	谷地頭農民研修所	312	154	158
11	美野原地区コミュニティ集会施設	1,168	576	592	33	越下地区コミュニティ集会施設	143	72	71
12	三沢市役所1階ロビー	1,169	933	236	34	東岡三沢社会福祉センター	221	104	117
13	三沢市保健相談センター	243	117	126	35	古間木地区高齢者能力活用センター	1,445	672	773
14	三沢市勤労青少年ホーム	751	381	370	36	日の出地区コミュニティ集会施設	924	452	472
15	平畑地区コミュニティ集会施設	728	351	377	37	こがね公園管理棟	1,817	890	927
16	岡三沢小学校体育館	964	459	505	38	西花園地区コミュニティ集会施設	1,137	562	575
17	本岡三沢社会福祉センター	1,698	818	880	39	千代田町地区コミュニティ集会施設	507	238	269
18	駒沢地区コミュニティ集会施設	294	142	152	40	栄町地区コミュニティ集会施設	536	274	262
19	浜三沢社会福祉センター	385	181	204	41	木崎野小学校体育館	1,079	532	547
20	深谷地区コミュニティ集会施設	1,831	853	978	42	下久保地区コミュニティ集会施設	981	471	510
21	三川目地区コミュニティ集会施設	551	278	273	43	木崎野地区コミュニティ集会施設	909	425	484
22	鹿中地域集会所	442	210	232	44	北園堀口地区コミュニティ集会施設	1,001	508	493
合 計							32,118	15,846	16,272

資料:市選挙管理委員会

5 選挙の投票状況

(単位：人)

区分	執行年月日	当日の有権者数			投票者数			棄権者数			投票率(%)			備考	
		総数	男	女	総数	男	女	総数	男	女	総数	男	女		
三沢市長	平成19年1月21日	33,562	16,360	17,202	—	—	—	—	—	—	—	—	—	任期満了 無投票	
	平成19年6月17日	33,096	16,120	16,976	—	—	—	—	—	—	—	—	—	市長逝去 無投票	
	平成23年6月5日	32,599	15,869	16,730	—	—	—	—	—	—	—	—	—	任期満了 無投票	
	平成27年6月7日	31,899	15,463	16,436	23,026	11,085	11,941	8,873	4,378	4,495	72.18	71.69	72.65	任期満了	
	令和元年6月2日	32,029	15,702	16,327	22,128	10,731	11,397	9,901	4,971	4,930	69.09	68.34	69.80	任期満了	
三沢市議会議員	平成19年1月21日	33,562	16,360	17,202	—	—	—	—	—	—	—	—	—	議員の欠員(1名) 無投票	
	平成19年6月17日	33,096	16,120	16,976	16,612	8,251	8,361	16,484	7,869	8,615	50.19	51.18	49.25	議員の欠員(3名)	
	平成20年3月9日	33,247	16,273	16,974	24,191	11,703	12,488	9,056	4,570	4,486	72.76	71.92	73.57	任期満了	
	平成23年6月5日	32,599	15,869	16,730	18,127	8,942	9,185	14,472	6,927	7,545	55.61	56.35	54.90	議員の欠員(1名)	
	平成24年3月4日	32,990	16,074	16,916	22,859	11,072	11,787	10,131	5,002	5,129	69.29	68.88	69.68	任期満了	
	平成28年3月6日	32,234	15,681	16,553	22,106	10,701	11,405	10,131	5,002	5,129	68.58	68.24	68.90	任期満了	
	令和元年6月2日	32,029	15,702	16,327	22,113	10,723	11,390	9,916	4,979	4,937	69.04	68.29	69.76	議員の欠員(1名)	
令和2年3月8日	32,323	15,924	16,399	19,529	9,592	9,937	12,794	6,332	6,462	60.42	60.24	60.60	任期満了		
青森県知事	平成19年6月3日	33,093	16,111	16,982	17,243	8,546	8,697	15,850	7,565	8,285	52.10	53.04	51.21	任期満了	
	平成23年6月5日	32,641	15,891	16,750	18,709	9,225	9,484	13,932	6,666	7,266	57.32	58.05	56.62	任期満了	
	平成27年6月7日	32,169	15,599	16,570	23,107	11,138	11,969	9,062	4,461	4,601	71.83	71.40	72.23	任期満了	
	令和元年6月2日	32,293	15,825	16,468	22,351	10,852	11,499	9,942	4,973	4,969	69.21	68.58	69.83	任期満了	
青森県議会議員	平成23年4月10日	33,053	16,107	16,946	—	—	—	—	—	—	—	—	—	任期満了 無投票	
	平成27年4月12日	32,179	15,602	16,577	15,815	7,946	7,869	16,364	7,656	8,708	49.15	50.93	47.47	任期満了	
	平成31年4月7日	32,349	15,854	16,495	—	—	—	—	—	—	—	—	—	任期満了 無投票	
衆議院議員	選挙区	平成21年8月30日	33,426	16,294	17,132	23,283	11,584	11,699	10,143	4,710	5,433	69.66	71.09	68.29	解散
	比例代表	平成21年8月30日	33,426	16,294	17,132	23,283	11,584	11,699	10,143	4,710	5,433	69.66	71.09	68.29	解散
	選挙区	平成24年12月16日	33,288	16,168	17,120	19,594	9,998	9,596	13,694	6,170	7,524	58.86	61.84	56.05	解散
	比例代表	平成24年12月16日	33,288	16,168	17,120	19,593	9,997	9,596	13,695	6,171	7,524	58.86	61.83	56.05	解散
	選挙区	平成26年12月14日	33,041	16,093	16,948	17,310	8,952	8,358	15,731	7,141	8,590	52.39	55.63	49.32	解散
	比例代表	平成26年12月14日	33,041	16,093	16,948	17,309	8,951	8,358	15,732	7,142	8,590	52.39	55.62	49.32	解散
	選挙区	平成29年10月22日	33,057	16,179	16,878	19,193	9,663	9,530	13,864	6,516	7,348	58.06	59.73	56.46	解散
	比例代表	平成29年10月22日	33,057	16,179	16,878	19,192	9,663	9,529	13,865	6,516	7,349	58.06	59.73	56.46	解散
	選挙区	令和3年10月31日	32,059	15,806	16,253	17,824	9,144	8,680	14,235	6,662	7,573	55.60	57.85	53.41	解散
比例代表	令和3年10月31日	32,059	15,806	16,253	17,824	9,144	8,680	14,235	6,662	7,573	55.60	57.85	53.41	解散	
参議院議員	選挙区	平成19年7月29日	33,658	16,438	17,220	19,377	9,915	9,462	14,281	6,523	7,758	57.57	60.32	54.95	任期満了
	比例代表	平成19年7月29日	33,658	16,438	17,220	19,378	9,915	9,463	14,280	6,523	7,757	57.57	60.32	54.95	任期満了
	選挙区	平成22年7月11日	33,465	16,325	17,140	20,102	10,150	9,952	13,363	6,175	7,188	60.07	62.17	58.06	任期満了
	比例代表	平成22年7月11日	33,465	16,325	17,140	20,102	10,150	9,952	13,363	6,175	7,188	60.07	62.17	58.06	任期満了
	選挙区	平成25年7月21日	33,605	16,411	17,194	18,754	9,462	9,292	14,851	6,949	7,902	55.81	57.66	54.04	任期満了
	比例代表	平成25年7月21日	33,605	16,411	17,194	18,754	9,462	9,292	14,851	6,949	7,902	55.81	57.66	54.04	任期満了
	選挙区	平成28年7月10日	33,533	16,397	17,136	20,095	10,075	10,020	13,438	6,322	7,116	59.93	61.44	58.47	任期満了
	比例代表	平成28年7月10日	33,533	16,397	17,136	20,096	10,075	10,021	13,437	6,322	7,115	59.93	61.44	58.48	任期満了
	選挙区	令和元年7月21日	33,324	16,421	16,903	16,278	8,427	7,851	17,046	7,994	9,052	48.85	51.32	46.45	任期満了
	比例代表	令和元年7月21日	33,324	16,421	16,903	16,278	8,427	7,851	17,046	7,994	9,052	48.85	51.32	46.45	任期満了

資料：市選挙管理委員会

6 市議会の開催状況

(単位:件)

区 分		平成29年	平成30年	令和元年	令和2年	令和3年
招集回数(回)		4	4	5	6	6
会期日数(日)		44	44	48	47	49
会議日数(日)		16	13	14	17	18
市長 提出 議案	条 例	26	36	42	40	32
	予 算	40	29	30	33	28
	その他	37	48	27	30	46
議員 提出 議案	意見書	2	-	-	1	1
	決 議	-	-	-	1	0
	その他	-	8	-	9	4
その他(委員会報告等)		25	24	28	17	13
議 決 結 果	原案可決	85	105	81	82	73
	修正可決	-	-	-	-	-
	否 決	-	-	-	-	-
	同 意	6	5	4	8	4
	認 定	9	9	9	9	8
	承 認	18	17	17	22	16
	継続審査	12	9	12	6	8
	採 択	-	-	-	-	-
	一部採択	-	-	-	-	-
	不採択	-	-	-	-	2
	許 可	-	-	2	-	-
	その他	-	-	2	4	27

資料：市議会事務局

7 委員会の開催状況

(単位:日、件)

区 分		平成29年		平成30年		令和元年		令和2年		令和3年	
		開催日数	件数	開催日数	件数	開催日数	件数	開催日数	件数	開催日数	件数
議会運営委員会		12	14	9	12	11	18	11	16	13	5
常任 委員会	総務文教	2	3	3	5	3	6	2	4	4	5
	産業建設	3	7	3	5	3	5	2	3	2	4
	民生	4	4	4	9	2	6	1	2	2	3
特別 委員会	基地対策 (S51.3.31~)	3	3	4	4	5	6	3	3	5	6
	三沢駅周辺地域 等活性化対策 (H26.6.19~ H28.2.18)	/	/	/	/	/	/	/	/	/	/
	定住化促進対策 (H28.3.23~ H30.3.15)	3	8	1	2	/	/	/	/	/	/
	移住・定住促進対 策 (H30.3.15~)	/	/	2	3	3	3	4	5	4	4
議会改革 (H28.12.14~ R2.2.20)		13	18	10	16	7	13	1	1	/	/
総 数		40	57	36	56	34	57	24	34	30	27

資料：市議会事務局

8 歴代三役

首 長（町村制施行以来）

氏 名	就 任 年 月 日	退 任 年 月 日
小 川 精 一 郎	明治 22 年 5 月 17 日	明治 30 年 5 月 16 日
鈴 木 武 登 馬	明治 30 年 5 月 17 日	昭和 2 年 5 月 23 日
小比類 卷 要 人	昭和 2 年 9 月 6 日	昭和 6 年 9 月 6 日
林 静	昭和 6 年 9 月 13 日	昭和 20 年 2 月 14 日
小比類 卷 要 人	昭和 20 年 2 月 15 日	昭和 21 年 11 月 14 日
下 田 与 五 郎	昭和 22 年 4 月 5 日	昭和 23 年 2 月 10 日
小比類 卷 富 雄	昭和 23 年 4 月 5 日	昭和 30 年 3 月 15 日
林 静	昭和 30 年 5 月 1 日	昭和 34 年 4 月 30 日
小比類 卷 富 雄	昭和 34 年 5 月 1 日	昭和 53 年 7 月 31 日
小 檜 山 哲 夫	昭和 53 年 9 月 17 日	昭和 61 年 12 月 15 日
鈴 木 重 令	昭和 62 年 2 月 1 日	平成 19 年 5 月 1 日
種 市 一 正	平成 19 年 6 月 17 日	令和 元年 6 月 16 日
小 檜 山 吉 紀	令和 元年 6 月 17 日	現 任

助 役（地方自治法の改正により、平成19年4月1日から副市長となる。）

氏 名	就 任 年 月 日	退 任 年 月 日
林 喜 三 郎	明治 30 年 5 月 17 日	明治 34 年 5 月 16 日
平 出 利 根 次 郎	明治 34 年 6 月 3 日	明治 37 年 8 月 9 日
北 村 要	明治 37 年 10 月 6 日	明治 39 年 3 月 26 日
平 出 利 根 次 郎	明治 39 年 4 月 1 日	昭和 13 年 9 月 23 日
阿 部 留 吉	昭和 15 年 6 月 16 日	昭和 17 年 12 月 20 日
武 井 諄	昭和 18 年 2 月 20 日	昭和 18 年 9 月 7 日
下 田 与 五 郎	昭和 19 年 10 月 20 日	昭和 20 年 3 月 23 日
鈴 木 元	昭和 20 年 5 月 15 日	昭和 21 年 11 月 14 日
佃 清	昭和 21 年 11 月 15 日	昭和 22 年 4 月 5 日
北 村 知 哉	昭和 22 年 5 月 23 日	昭和 23 年 4 月 5 日
小比類 卷 正	昭和 23 年 4 月 15 日	昭和 30 年 4 月 15 日
高 嶋 寛 造	昭和 25 年 6 月 30 日	昭和 28 年 3 月 31 日
小比類 卷 金 作	昭和 30 年 6 月 27 日	昭和 34 年 6 月 26 日
大 平 功	昭和 35 年 8 月 3 日	昭和 43 年 8 月 2 日
沖 沢 重 太 郎	昭和 43 年 12 月 20 日	昭和 53 年 9 月 7 日
三 浦 光 雄	昭和 53 年 12 月 25 日	平成 2 年 12 月 14 日
富 田 善 作	平成 2 年 12 月 15 日	平成 6 年 12 月 14 日
富 田 善 作	平成 7 年 2 月 21 日	平成 15 年 2 月 20 日
吉 田 耕 悦	平成 15 年 2 月 21 日	平成 20 年 1 月 31 日
大 塚 和 則	平成 20 年 2 月 25 日	平成 23 年 3 月 30 日
大 塚 和 則	平成 23 年 7 月 11 日	平成 24 年 10 月 31 日
米 田 光 一 郎	平成 24 年 12 月 13 日	現 任

収入役（地方自治法の改正により、平成19年4月1日から廃止される。）

氏 名	就 任 年 月 日	退 任 年 月 日
細 矢 武 五 郎	明治 30 年 4 月 1 日	明治 44 年 2 月 29 日
野々 宮 亀 蔵	明治 44 年 3 月 8 日	昭和 10 年 2 月 28 日
武 井 功	昭和 11 年 4 月 19 日	昭和 15 年 3 月 31 日
栗 村 民 雄	昭和 15 年 5 月 8 日	昭和 17 年 2 月 17 日
小比類 卷 金 作	昭和 17 年 7 月 10 日	昭和 30 年 6 月 26 日
河 村 賢 造	昭和 30 年 6 月 27 日	昭和 42 年 6 月 26 日
小 檜 山 哲 夫	昭和 43 年 2 月 22 日	昭和 45 年 10 月 29 日
三 浦 光 雄	昭和 46 年 6 月 18 日	昭和 53 年 12 月 24 日
林 守 能	昭和 55 年 2 月 28 日	平成 13 年 6 月 30 日
富 田 誠	平成 13 年 7 月 1 日	平成 19 年 3 月 31 日

9 歴代議長・副議長

議 長

氏 名	就 任 年 月 日	退 任 年 月 日
広 沢 春 彦	昭和 22 年 5 月 3 日	昭和 24 年 5 月 1 日
菊 地 逸 也	昭和 24 年 5 月 27 日	昭和 26 年 7 月 20 日
馬 場 兼 蔵	昭和 26 年 7 月 27 日	昭和 27 年 2 月 7 日
久 保 吉 重 郎	昭和 27 年 3 月 22 日	昭和 28 年 5 月 8 日
黒 田 政 之 進	昭和 28 年 5 月 27 日	昭和 31 年 3 月 5 日
山 崎 文 一	昭和 31 年 3 月 22 日	昭和 35 年 3 月 19 日
坂 本 正 一	昭和 35 年 3 月 28 日	昭和 39 年 3 月 19 日
黒 田 政 之 進	昭和 39 年 3 月 30 日	昭和 47 年 3 月 19 日
昆 武 旗	昭和 47 年 3 月 29 日	昭和 51 年 3 月 19 日
馬 場 義 美	昭和 51 年 3 月 31 日	昭和 55 年 3 月 19 日
木 村 末 太 郎	昭和 55 年 3 月 29 日	昭和 59 年 3 月 19 日
西 村 秋 男	昭和 59 年 3 月 23 日	昭和 63 年 3 月 19 日
別 部 辰 一	昭和 63 年 3 月 24 日	平成 2 年 3 月 24 日
畑 山 松 男	平成 2 年 3 月 24 日	平成 4 年 3 月 19 日
野 口 稔	平成 4 年 3 月 24 日	平成 6 年 3 月 24 日
浅 野 哲 朗	平成 6 年 3 月 24 日	平成 8 年 3 月 19 日
羽 立 隆	平成 8 年 3 月 26 日	平成 12 年 3 月 19 日
森 三 郎	平成 12 年 3 月 21 日	平成 16 年 3 月 19 日
堤 喜 一 郎	平成 16 年 3 月 22 日	平成 20 年 3 月 19 日
馬 場 騎 一	平成 20 年 3 月 21 日	平成 24 年 3 月 19 日
船 見 亮 悦	平成 24 年 3 月 21 日	平成 26 年 3 月 13 日
小 比 類 卷 雅 彦	平成 26 年 3 月 13 日	平成 28 年 3 月 19 日
小 比 類 卷 正 規	平成 28 年 3 月 23 日	平成 31 年 1 月 31 日
船 見 亮 悦	平成 31 年 1 月 31 日	令和 2 年 3 月 19 日
小 比 類 卷 雅 彦	令和 2 年 3 月 25 日	令和 4 年 3 月 18 日
堀 光 雄	令和 4 年 3 月 18 日	現 任

副 議 長

氏 名	就 任 年 月 日	退 任 年 月 日
三 浦 勝 司 郎	昭 和 22 年 5 月 22 日	昭 和 23 年 3 月 19 日
菊 地 逸 也	昭 和 23 年 4 月 15 日	昭 和 24 年 2 月 26 日
馬 場 兼 蔵	昭 和 24 年 5 月 27 日	昭 和 26 年 7 月 26 日
久 保 吉 重 郎	昭 和 26 年 7 月 27 日	昭 和 27 年 3 月 22 日
三 浦 勝 司 郎	昭 和 27 年 3 月 22 日	昭 和 31 年 3 月 19 日
鈴 木 元	昭 和 31 年 3 月 22 日	昭 和 35 年 3 月 19 日
川 島 末 吉	昭 和 35 年 3 月 28 日	昭 和 39 年 3 月 19 日
村 越 市 郎	昭 和 39 年 3 月 30 日	昭 和 43 年 3 月 19 日
昆 武 旗	昭 和 43 年 4 月 3 日	昭 和 47 年 3 月 19 日
桑 島 正 一 郎	昭 和 47 年 3 月 29 日	昭 和 51 年 3 月 19 日
出 戸 勝 見	昭 和 51 年 3 月 31 日	昭 和 54 年 10 月 5 日
木 村 末 太 郎	昭 和 54 年 11 月 12 日	昭 和 55 年 3 月 19 日
西 村 秋 男	昭 和 55 年 3 月 29 日	昭 和 59 年 3 月 19 日
畑 山 松 男	昭 和 59 年 3 月 23 日	昭 和 63 年 3 月 19 日
山 本 直 次 郎	昭 和 63 年 3 月 24 日	平 成 2 年 3 月 24 日
浅 野 哲 朗	平 成 2 年 3 月 24 日	平 成 4 年 3 月 19 日
堤 喜 一 郎	平 成 4 年 3 月 24 日	平 成 6 年 3 月 24 日
森 三 郎	平 成 6 年 3 月 24 日	平 成 8 年 3 月 19 日
小 比 類 卷 種 松	平 成 8 年 3 月 26 日	平 成 12 年 3 月 19 日
右 田 明 久	平 成 12 年 3 月 21 日	平 成 14 年 3 月 14 日
太 田 寿 之	平 成 14 年 3 月 14 日	平 成 15 年 4 月 23 日
伊 藤 雄 康	平 成 15 年 6 月 2 日	平 成 16 年 3 月 19 日
馬 場 騎 一	平 成 16 年 3 月 22 日	平 成 20 年 3 月 19 日
山 本 弥 一	平 成 20 年 3 月 21 日	平 成 22 年 3 月 18 日
小 比 類 卷 雅 彦	平 成 22 年 3 月 18 日	平 成 24 年 3 月 19 日
堀 光 雄	平 成 24 年 3 月 21 日	平 成 26 年 3 月 13 日
野 坂 篤 司	平 成 26 年 3 月 13 日	平 成 28 年 3 月 19 日
太 田 博 之	平 成 28 年 3 月 23 日	令 和 2 年 3 月 19 日
瀬 崎 雅 弘	令 和 2 年 3 月 25 日	令 和 4 年 3 月 18 日
加 澤 明	令 和 4 年 3 月 18 日	現 任

10 主要施設一覧

[市の施設]

名 称	住 所	電話番号
三沢市役所	桜町一丁目1-38	53-5111
消防本部	大字三沢字堀口17-36	54-4111
市立三沢病院	大字三沢字堀口164-65	53-2161
上下水道庁舎	松園町二丁目1-52	51-2373
総合社会福祉センター	幸町三丁目11-5	51-8770
保健相談センター	中央町一丁目3-10	57-0707
清掃センター	大字三沢字戸崎101-1016	59-3331
浄化センター	大字三沢字下堀25-1	54-4191
三沢市衛生センター	大字三沢字戸崎101-1414	59-3750
市民活動ネットワークセンター みさわ「そだなす館」	松園町二丁目1-62	52-7083
学校給食センター	大字三沢字大津53-1	54-2131
農産物加工施設	大字三沢字大津53-1	54-2131
市営幸町駐車場	幸町一丁目8-15	53-2049
市営大町ビードル駐車場	大町三丁目1	57-1516
墓地公園(管理事務所)	大字三沢字淋代平3118-2	54-4304
火葬場	大字三沢字上屋敷51-1	54-2216
三沢キッズセンターそらいえ	幸町一丁目7-7	51-4431
三沢駅前交流プラザ「みーくる」 観光案内所	大字犬落瀬字古間木355-2	27-0337
三沢駅前交流プラザ「みーくる」 施設管理	大字犬落瀬字古間木355-2	27-0250

[社会福祉施設]

名 称	住 所	電 話 番 号
【保育所】		
市立中央保育所	桜町三丁目1-5	53-2407
松園保育園	松園町二丁目21-9	53-3594
三沢乳児保育所	幸町一丁目2-21	53-4544
美野原保育園	美野原一丁目7-16	53-7000
光華保育園	前平二丁目5-2	54-3022

名 称	住 所	電話番号
【認定こども園】		
愛子こども園	大町一丁目8-36	53-2908
チャリティー第二保育園	東町一丁目9-21	53-4062
岡三沢こども園	岡三沢二丁目7-7	53-2279
浜三沢保育所	大字三沢字堀口6-12	54-2880
チャリティー第一保育園	六川目二丁目101-1005	59-3040
平畑こども園	岡三沢八丁目93-2	57-2228
三沢第一幼稚園	美野原二丁目12-19	53-6747
おおつ保育園	大津二丁目12-366	54-3140
春日台保育園	春日台一丁目124-2	53-2874
ふるまぎの森	字古間木山80-2	53-2515
三川目保育園	三川目三丁目145-105	54-3813
鹿中保育園	鹿中二丁目145-478	54-3784
淋代保育園	淋代三丁目43-7	54-2648
【事業所内保育施設】		
ひばり苑こどもセンター	大字三沢字堀口164-291	58-7782
【児童館】		
上久保児童センター	新町四丁目31-983	53-4771
織笠児童館	大字三沢字庭構1084-288	59-2457
しおさい児童館	鹿中二丁目58-224	54-4712
松原児童センター	松原町一丁目31-3642	53-9611
岡三沢児童館	岡三沢三丁目1-2	52-3187
古間木児童センター	大字犬落瀬字古間木152-465	53-5056
三沢児童館	大字三沢字園沢93-7	54-2230
木崎野児童クラブ	東町三丁目5-7	51-1220
おおぞら児童センター	幸町三丁目11-5	51-8774
【その他】		
夢ふれあい館	谷地頭四丁目298-682	59-3005
ひまわり乳児院	花園町五丁目31-3658	53-2789
地域子育て支援センター	東町一丁目9-21 (チャリティー第二保育園内)	53-1176
地域子育て支援センター びこりんパーク	美野原二丁目12-19 (三沢第一幼稚園内)	53-7772
いちいすくすくルーム	春日台二丁目154-71 (いちい幼稚園内)	53-7941

【その他】 P.99からの続き		
みさわファミリー・サポート・センター	幸町一丁目7-7 (三沢キッズセンターそらいえ内)	51-4433
子育てサロン	幸町一丁目7-7 (三沢キッズセンターそらいえ内)	51-4434
ミルキールーム	幸町一丁目7-7 (三沢キッズセンターそらいえ内)	51-4434
ふれあい広場 すまいる	岡三沢二丁目7-7 (岡三沢こども園内)	53-2279
子育て支援Colacco(コラッコ)	美野原二丁目9-11	51-0096
老人福祉センター (市民の森温泉浴場)	大字三沢字淋代平116-2945	59-3388
市民の森やすらぎ荘	大字三沢字淋代平116-2960	59-3388
いきいきデイセンター	幸町三丁目11-5	51-8775
ワークランドつばさ	大字三沢字戸崎101-1552	59-2600
三沢市社会福祉協議会	幸町三丁目11-5	53-3422

【社会教育・観光施設】

名 称	住 所	電話番号
公会堂(中央公民館)	桜町一丁目6-35	53-8711
図書館	桜町一丁目5-43	53-6040
寺山修司記念館	大字三沢字淋代平116-2955	59-3434
歴史民俗資料館	大字三沢字淋代平116-2955	59-3670
道の駅みさわ斗南藩記念観光村	谷地頭四丁目298-652	59-2711
先人記念館	谷地頭四丁目298-652	59-3009
三沢オートキャンプ場	大字三沢字淋代平261-4	59-3311
国際交流教育センター	大字三沢字園沢230-1	51-1255

【社会体育施設】

名 称	住 所	電話番号
総合体育館	桜町一丁目4-7	53-1218
武道館	中央町一丁目4-20	57-0050
市民の森総合運動場	大字三沢字淋代平116-2941	59-2221
屋内ゲートボール場	大字三沢字淋代平116-3030	59-2125
市民運動広場野球場	大字三沢字下夕沢83-56	57-2812
屋内温水プール	大字三沢字戸崎101-1553	59-3850
滝の沢市民プール	大町一丁目9	-
アイスアリーナ	南山三丁目116-5	57-2100
南山屋外運動場	大字三沢字園沢219-18	51-8105
南山テニスコート	南山一丁目136	51-2091
国際交流スポーツセンター	南山一丁目138-2	51-4466

※令和2・3年度 滝の沢市民プール休館。

[学校施設]

名 称	住 所	電話番号
【幼稚園】		
三沢カトリック幼稚園	中央町四丁目3-12	53-2312
いちい幼稚園	春日台二丁目154-71	53-7941
松園幼稚園	松園町二丁目21-1	51-1888
【小学校】		
古間木小学校	古間木一丁目152-139	53-3901
上久保小学校	大町一丁目3-9	53-3903
岡三沢小学校	岡三沢三丁目1-1	53-3902
三沢小学校	大字三沢字園沢93-2	54-2502
三川目小学校	鹿中二丁目145-459	54-2004
木崎野小学校	東町四丁目2	53-8688
おおぞら小学校	大字三沢字庭構1084-33	50-8020
【中学校】		
第一中学校	松園町二丁目1-34	53-3904
第二中学校	大字三沢字園沢97-2	54-2702
第三中学校	大字三沢字庭構1084-33	59-3333
第五中学校	字古間木山141-111	53-2402
堀口中学校	大字三沢字堀口94-143	52-4080
【高等学校】		
青森県立三沢高等学校	松園町一丁目1	53-2168
青森県立三沢商業高等学校	春日台二丁目154	53-2880
【その他の学校】		
三沢職業能力開発校	千代田町四丁目140-44	53-3690
三沢自動車学校	南町二丁目31-160	53-3158
三沢中央自動車学校	花園町三丁目4-37	53-2441

[国の施設]

名 称	住 所	電話番号
ハローワーク三沢	桜町三丁目1-22	5 3 - 4 1 7 8
東京航空局三沢空港事務所	大字三沢字下夕沢83-197	5 3 - 2 4 6 1
東北防衛局三沢防衛事務所	平畑一丁目1-31	5 3 - 3 1 1 6
国土交通省高瀬川河川事務所 小川原湖出張所	岡三沢三丁目9-19	5 3 - 3 0 8 1
航空自衛隊三沢基地	大字三沢字後久保125-7	5 3 - 4 1 2 1

[県の施設]

名 称	住 所	電話番号
上北地域県民局地域農林水産部 普及指導室三沢普及分室	東岡三沢一丁目1-7	5 3 - 2 4 9 8
三沢警察署	平畑一丁目1-38	5 3 - 3 1 4 5
中央交番	中央町四丁目16	5 3 - 5 3 1 1
三沢駐在所	大字三沢字山ノ神19	5 4 - 2 0 0 8
三沢空港警備派出所	大字三沢字下夕沢83-198	5 3 - 8 6 4 2
青森県立三沢航空科学館	大字三沢字北山158	5 0 - 7 7 7 7

[その他の施設]

名 称	住 所	電話番号
おいらせ農業協同組合本店	大字三沢字堀口16-7	54-2211
三沢市漁業協同組合	三川目四丁目145-552	54-2202
三沢市商工会	幸町二丁目1-1	53-2175
(一社)三沢市観光協会	大字三沢字淋代平116-2858	59-2311
防衛施設周辺整備協会青森事務所	大町二丁目31-1975	57-1829
三沢交通安全協会	幸町一丁目8-15	51-1711
東北電力(株)三沢営業所	中央町一丁目5-4	57-0980
青い森鉄道(株)三沢駅	大字犬落瀬字古間木51-7	53-2710
三沢空港ターミナル(株)	大字三沢字下夕沢83-198	53-7500
(一般)三沢畜産公社	大字三沢字淋代平116-3101	59-3567
(一財)三沢市自治振興公社	字古間木山68-159	51-1930
(一財)三沢市公園緑化公社	千代田町四丁目140-369	51-2820
(一社)三沢市シルバー人材センター	千代田町四丁目140-369	51-2240
三沢郵便局	幸町三丁目2-15	53-2351
三沢駅前郵便局	本町二丁目76	53-5800
三沢大町郵便局	大町二丁目3-14	51-1010
三沢平畑郵便局	平畑一丁目2-59	53-5700
三沢大津郵便局	大津一丁目272-7	54-2929
淋代郵便局	淋代三丁目43-10	54-2235
谷地頭簡易郵便局	谷地頭二丁目295-5	59-3666
(株)青森銀行三沢支店	中央町一丁目2-3	53-2191
(株)青森銀行松園町支店	松園町三丁目4-3	52-2252
(株)青森銀行堀口支店	大字三沢字堀口117-35	52-6121
みちのく銀行(株)三沢支店	中央町三丁目7-26	53-3121
青い森信用金庫三沢支店	中央町四丁目11-42	53-4131
青森県信用組合三沢支店	幸町二丁目2-12	53-4161